

Descendance de Matthieu AMELINE et de Pierrette HERBIN

AMELINE Matthieu

(Mesureur de blé)

◦ vers 1515
à Paris
+ vers 1546
à Paris
X vers 1539
à Paris

HERBIN Perrette

Nicolas

◦ en 1543
à Paris
+ 04/12/ 1591
à Paris
1) X 25/08/1576
à Paris
SAUTEREAU Claude
2) X 23/04/1589
à Paris

de LESTANE Marie

Gilles

◦ vers 1545
à Paris
+ 1575/...
à Paris

François
◦ vers 1580
à Paris
+ 25/05/1614
à Paris

Célibataire

Daniel

◦ février 1592
à Paris
+ 11/03/1660
à Paris
1) X en 1617
à Paris
MAUROY Anne
2) X en 1624
à Paris

THEVENYN Anne

<p>Daniel ◦ vers 1618 à Paris + 1649/1660 à Paris</p>	<p>Nicolas ◦ vers 1620 à Paris + 1623/1649 à Paris</p>	<p>Antoine ◦ vers 1622 à Paris + 1655/1659 à Paris X vers 1648 à Paris LEHOUX Michelle</p>	<p>Anne ◦ vers 1625 à Paris + en 1661 à Paris X 24/08/1642 à Paris ROBERT Nicolas</p>	<p>Pierre ◦ vers 1627 à Paris + 1685/1696 à Paris 1) X 04/05/1654 à Paris LEPOULTIER Elisabeth 2) X vers 1664 à Paris GOUJON Antoinette</p>	<p>Antoinette ◦ vers 1630 à Paris + 04/04/1695 à Paris X 26/11/1649 à Paris LENOIR Jacques</p>	<p>François ◦ vers 1632 à Paris + en 1696 à Paris Prêtre Chanoine</p>	<p>Claude ◦ vers 1635 à Paris + 23/09/1708 à Paris Grand Archidiacre de N-D de PARIS</p>	<p>Marie ◦ vers 1638 à Paris + en 1664 à Paris X vers 1658 à Paris DÉDURCET Robert</p>	<p>Nicolas de NOYSEMENT ◦ vers 1640 à Paris + 1698/1708 à Hennebont X 06/11/1671 à Vannes DONDEL Françoise</p>
--	---	--	---	--	--	--	--	--	---

Aumônier
du Roy

Antoinette-Michèle
◦ vers 1650
à Paris
+ 1725/ ...
à Paris

Catherine
◦ vers 1652
à Paris
+ 26/03/1720
à Paris
X 21/12/1670
à Paris
ROSSIGNOL
Philippe

Anne
◦ vers 1654
à Paris
+ 1697/1708
à Paris
X vers 1672
à Paris
BLANCHET
Jacques

Anne-Daniel
Sieur de QUINCY
◦ vers 1666
à Paris
+ en 1714
à Paris
X 28/10/1704
à Paris
ACCARD M-Jeanne

François
◦ vers 1670
à Paris
+ 2/11/1724
à Paris
Chanoine de
N-D de PARIS

Anne
◦ vers 1672
à Paris
+ 1729/ ...
à Paris
Religieuse

Antoinette
◦ vers 1675
à Paris
+ en 1729
à Paris
X 18/05/1697
à Paris
FRÉRET
Charles-Antoine

Marc-Thomas
◦ vers 1673
à Paris
+ 1708/ ...
à Paris
Prêtre de
l'Oratoire

Nicolas
de CADEVILLE
◦ en 1675
à Hennebont
+ 03/07/1756
à Hennebont
X en 1725
à Morlai
de ROGER René

BLANCHET
Jacques
◦ vers 1673
à Paris
+ ... /1725
à Paris
Célibataire

BLANCHET
Antoinette
◦ vers 1675
à Paris
+ 1725/ ...
à Paris
X vers 1695
à Paris
MARESCHAL Louis
Georges

MARESCHAL
Louise Catherine

BLANCHET
M. Philippine
◦ vers 1678
à Paris
+ ... /1725
à Paris
X vers 1700
à Paris
VALLÉE Nicolas

VALLÉE Jacques-
Olivier

Marie-Anne
◦ vers 1708
à Paris
+ 09/12/1786
à Paris
X vers 1730
à Paris
de PARIS Louis
Nicolas

Sans postérité

Anne-François
Sieur de QUINCY
◦ en 1714
à Paris
+ 13/09/1797
à Paris
X 13/01/1742
à Paris
GOSSET Marie Agnès
Elisabeth

Sans postérité

FRÉRET Nicolas
◦ vers 1699
à Paris
+ en 1749
à Paris
Célibataire

Sans postérité

Pierre-François
de CADEVILLE
◦ en 1726
à Hennebont
+ ... /1756
à Vannes
X 17/01/1752
à Vannes
COETLOSQUET
Anne

Descendance
de CADEVILLE

Descendance de François BARANJON et de Marie BODINET

BARANJON François
 Concierge au château de Madrid
 et Echevin
 ° vers 1562
 à Paris ?
 + 1607/1611
 à Paris
 x vers 1588
 à Paris

BODINET Marie

François
 Apothicaire et 1er Valet de chambre du
 Roy
 ° vers 1590
 à Paris
 + en 1666
 à Paris
 x 08/02/1620
 à Paris

LEGANGNEULX Marie

N...
 ° vers 1592
 à Paris
 + 1630/...
 à Paris
 x vers 1625
 à Paris
 N...

Louis
 Audiencier en la Chancellerie de Paris
 ° vers 1622
 à Paris
 + 23/10/1701
 à Vérone (Italie)
 Célibataire

Marie-Magdeleine
 ° vers 1627
 à Paris
 + 04/06/1697
 à Paris
 x 06/05/1647
 à Paris
POISSON Jehan

Anne
 ° vers 1630
 à Paris
 + 21/11/1709
 à Paris
 x 19/06/1651
 à Paris
LEMERCIER Jean

Louis
 Huissier des Conseils du Roy
 ° en 1640
 à Paris
 + en 1709
 à Paris
 x 12/05/1671
 à Paris
DESJOBARD Marie

Louise
 ° vers 1630
 à Paris
 + 1690/...
 à Paris
 x vers 1650
 à Paris
JOSSON Antoine

LEMERCIER François-Pierre
 ° 04/04/1652
 à Paris
 + 01/10/1726
 à Paris
 x vers 1680
 à Paris
HUMBERT Madeleine

Sans postérité

LEMERCIER Anne-Marie
 ° 07/03/1654
 à Paris
 + 30/03/1740
 à Paris
 x 27/01/1675
 à Paris
de FORCADEL Claude

Sans postérité

LEMERCIER Anne-Diane
 ° 01/08/1664
 à Paris
 + 24/06/1739
 à Paris

Célibataire

LEMERCIER Marie-Angélique
 ° vers 1666
 à Paris
 + 1739/...
 à Longchamp

Religieuse à Longchamp

Descendance de Symon BENOIST *Pourvoyeur du Dauphin*

BENOIST Symon
 Pourvoyeur du Dauphin
 ° vers 1526
 Où ?
 + 14/08/1602
 à St Germain en Laye
 X vers 1549
 Où ?
 N.....

BENOIST Balthazard
 ° vers 1542
 à St Germain en Laye
 + 07/04/1591
 à St Germain en Laye
 1) X 14/01/1564
 à St Germain en Laye
 BIGOT Isabeau
 2) X 17/09/1576
 à St Germain en Laye
 HOSSAY Jehanne

Charles
 Hasteur de la Bouche du Roy
 ° vers 1549
 à St Germain en Laye
 + 1595/1610
 à St Germain en Laye
 X 10/06/1578
 à St Germain en Laye
HECQUET Catherine

Barbe
 ° 20/11/1552
 à St Germain en Laye

<p>Symon Ayde du Gobelet du Roy ° en 1579 à St Germain + 01/05/1639 à St Germain X en 1602 à Paris TUBEUF Catherine</p>	<p>Savinian Hasteur du Roy ° 30/08/1580 à St Germain + 03/11/1615 à St Germain X 09/01/1606 à St Germain CHEVRY Marie</p>	<p>Thomas Hasteur de la Bouche du Roy ° 28/05/1585 à St Germain en Laye + 1633/1644 à Paris ? X vers 1615 à Paris ? DUMESNIL Marguerite</p>	<p>Estienne ° 29/08/1587 à St Germain + 06/04/1591 à St Germain</p>	<p>Denys ° 04/07/1589 à St Germain + 15/04/1591 à St Germain</p>	<p>Claude ° 26/08/1591 à St Germain + 22/09/1637 à St Germain</p>	<p>Catherine ° vers 1592 à St Germain + 17/04/1610 à St Germain</p>	<p>Jacques Garde des plaisirs du Roy ° 19/02/1595 à St Germain + 23/05/1652 à St Germain X 06/02/1624 à St Germain DELALANDE Françoise</p>
--	--	---	--	---	--	--	---

Georges
 Ecuyer de la Bouche du Roy
 ° vers 1616
 à Paris ?
 + 17/03/1673
 à St Germain en Laye
 X 29/07/1640
 à St Germain en Laye
GUIGNARD Marie

François
 Marchand épicier
 ° vers 1618
 à Paris ?
 + 1679/...
 à Paris
 X 31/01/1644
 à St Germain en Laye
 GUIGNARD Marguerite

Pierre
 ° vers 1620
 à Paris ?
 + 1679/...
 à St Germain en Laye
 X 25/11/1646
 à St Germain en Laye
 GUIGNARD Jeanne

<p>Georges Contrôleur Bouche du Roy ° en 1641 à Paris + 23/05/1717 à Paris X 12/12/1667 à Paris de la CHASTRE Jeanne</p>	<p>Antoinette ° 10/03/1648 à St Germain + 1684/1695 à St Germain X 20/02/1677 à St Germain CHATELAIN Pierre</p>	<p>Jeanne ° 05/03/1651 à St Germain + 1695/... à St Germain X vers 1675 à St Germain AUDRY Louis</p>	<p>Marie-Anne ° 16/04/1652 à St Germain + 1679/... à St Germain X 18/07/1666 à St Germain LECLERC Jacques</p>	<p>Geneviève ° vers 1654 à St Germain + 1680/1695 à St Germain X vers 1680 à St Germain COUTURIER Antoine</p>	<p>Charles Ecuyer de Bouche ° vers 1660 à St Germain + 19/02/1712 à St Germain X vers 1685 à St Germain DANTHARD Elisabeth</p>
--	---	--	---	---	---

Marie-Jeanne
 ° 24/11/1668
 à Montfort-Lamaury
 + en 1716
 à Montfort-Lamaury
 1) X vers 1688
 à Montfort-Lamaury
 CHANDON de la VALETTE
 Claude Balthazard
 2) X 06/01/1700
 à Montfort-Lamaury
 CHARDONNAY François

Georges
 ° 25/12/1669
 à Montfort
 + 24/05/1675
 à Montfort-Lamaury

Jeanne
 ° 16/01/1673
 à Montfort-Lamaury
 + 19/08/1703
 à Paris
 X 27/12/1695
 à Versailles
POISSON Jean
 Sieur de Souzy

CHATELAIN Georges
 Contrôleur de la Bouche du Roy
 ° vers 1678
 à St Germain en Laye
 + 1717/...
 à St Germain en Laye
 X vers 1710
 à St Germain en Laye
 CHANDON de la VALETTE Marie-Anne

CHATELAIN Pierre
 ° vers 1682
 à St Germain en Laye
 + 1717/...
 à St Germain en Laye

CHATELAIN Charles
 ° vers 1684
 à St Germain en Laye
 + 1717/...
 à St Germain en Laye

Prêtre

CHANDON de la VALETTE Marie-Anne
 X
 CHATELAIN Georges

CHANDON de la VALETTE Charles Benoît
 Huissier ordinaire du Roy

CHANDON de la VALETTE Marie-Catherine

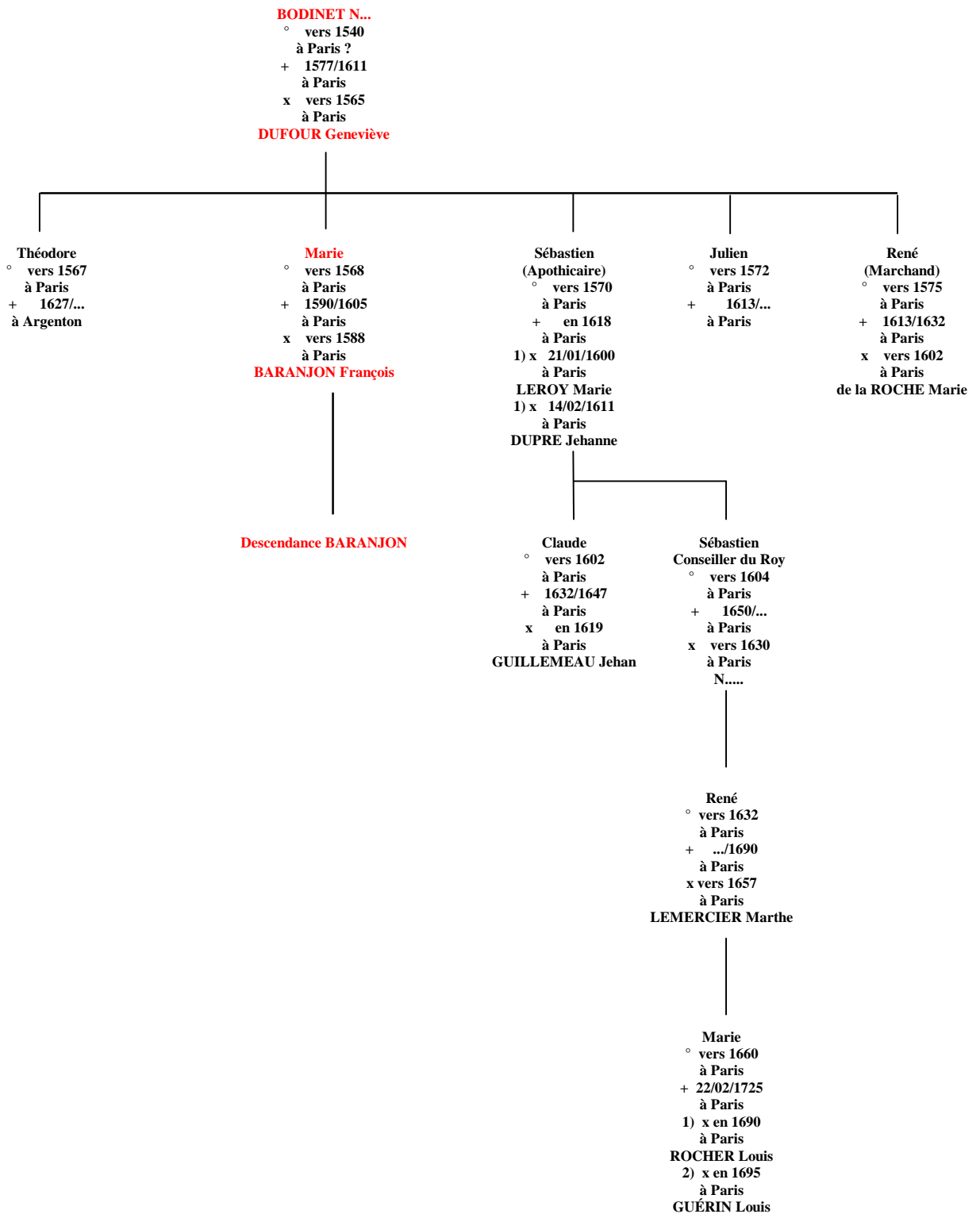
CHARDONNAY François
 Sieur de BARDELLES

CHARDONNAY Marie-François

CHARDONNAY Pierre-Georges

CHARDONNAY Charles-François

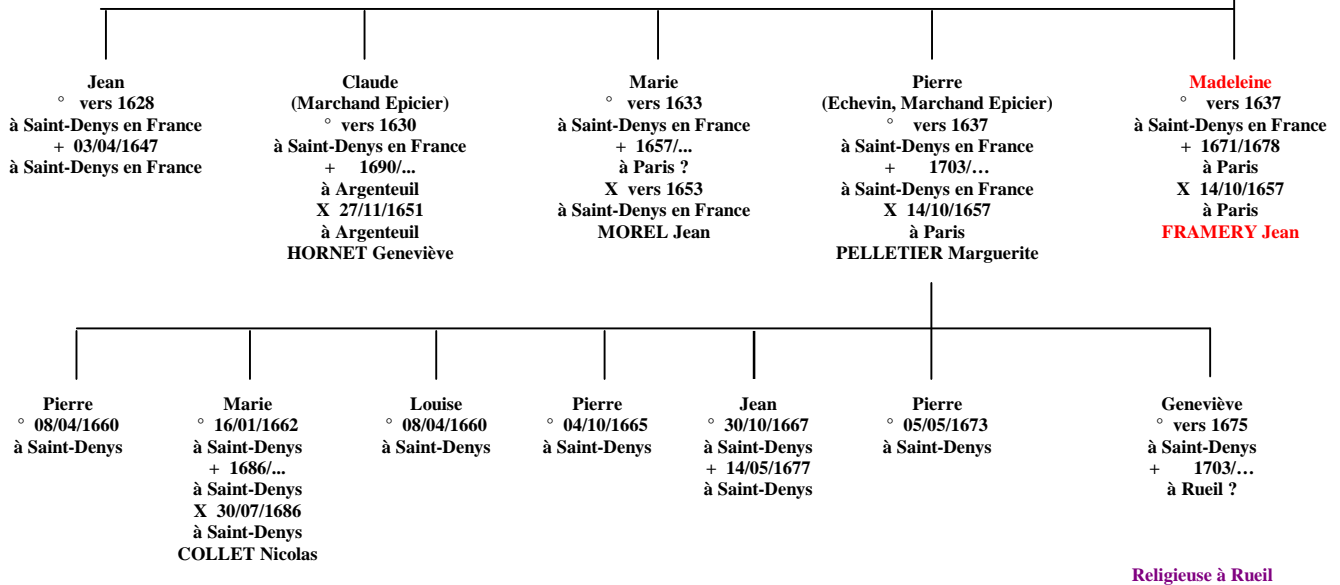
Descendance de N... BODINET et de Geneviève DUFOUR



Descendance de Jean BOUCHARD et de Catherine COEUR de ROY

BOUCHARD N...
 ◦ vers 1575
 Où ?
 + 1602/...
 Où ?
 X vers 1600
 Où ?
 N.....

BOUCHARD Jean
 (Marchand Epicier)
 ◦ vers 1602
 Où ?
 + 24/02/1644
 à Saint-Denys en France
 X vers 1627
 à Paris?
COEUR de ROY Catherine
 (+ 28/04/1674 à St Denys)

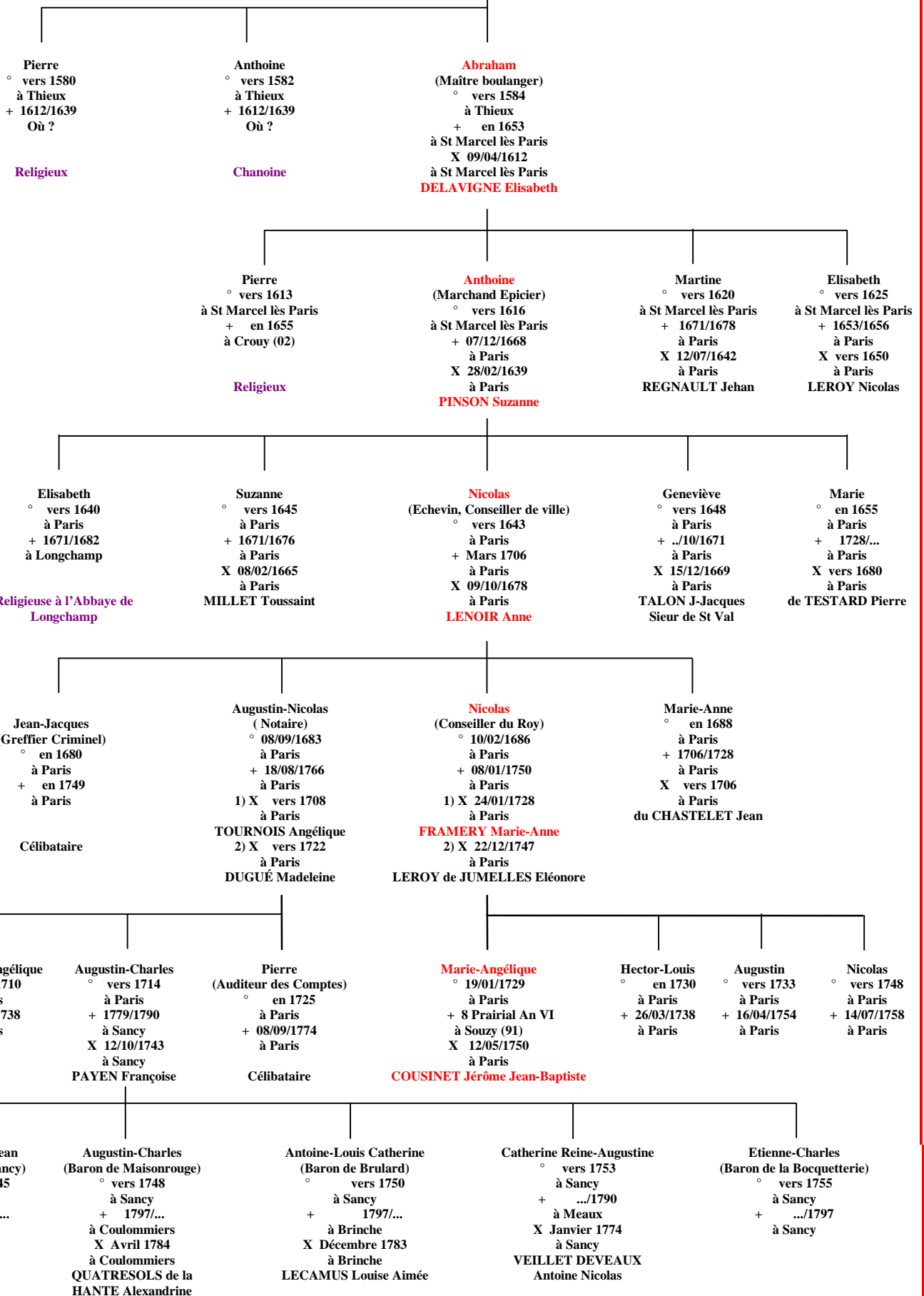


Descendance d'Anthoine de BRUSSEL et de Barbe HERMANT

de BRUSSEL Anthoine

° vers 1555
à Thieux
+ 1590/1612
à Thieux
X vers 1578
à Thieux

HERMANT Barbe



Descendance de Nicolas de la CHASTRE et d'Elisabeth de VOUGNY

de la CHASTRE N...

◦ vers 1580
Où ?
+ 1620/...
Où ?
X vers 1608
Où ?
N.....

Nicolas
(Conseiller du Roy)
◦ vers 1610
à Paris ?
+ en 1653
à Montfort-Lamaury
X vers 1640
à Paris ?
de VOUGNY Elisabeth

Catherine
◦ vers 1612
à Paris ?
+ 1644/...
à Paris ?
1) X vers 1632
à Paris ?
BOURDON Gaspard
2) X vers 1637
à Paris ?
GRANDET Emmanuel

Elisabeth
◦ 26/10/1641
à Montfort-Lamaury
+ 1685/...
à Montfort-Lamaury

Religieuse

Jeanne
◦ 29/12/1642
à Montfort-Lamaury
+ 09/01/1708
à Montfort-Lamaury
X 12/12/1667
à St Germain en Laye
BENOIST Georges

Descendance BENOIST

Catherine
◦ 27/04/1644
à Montfort-Lamaury

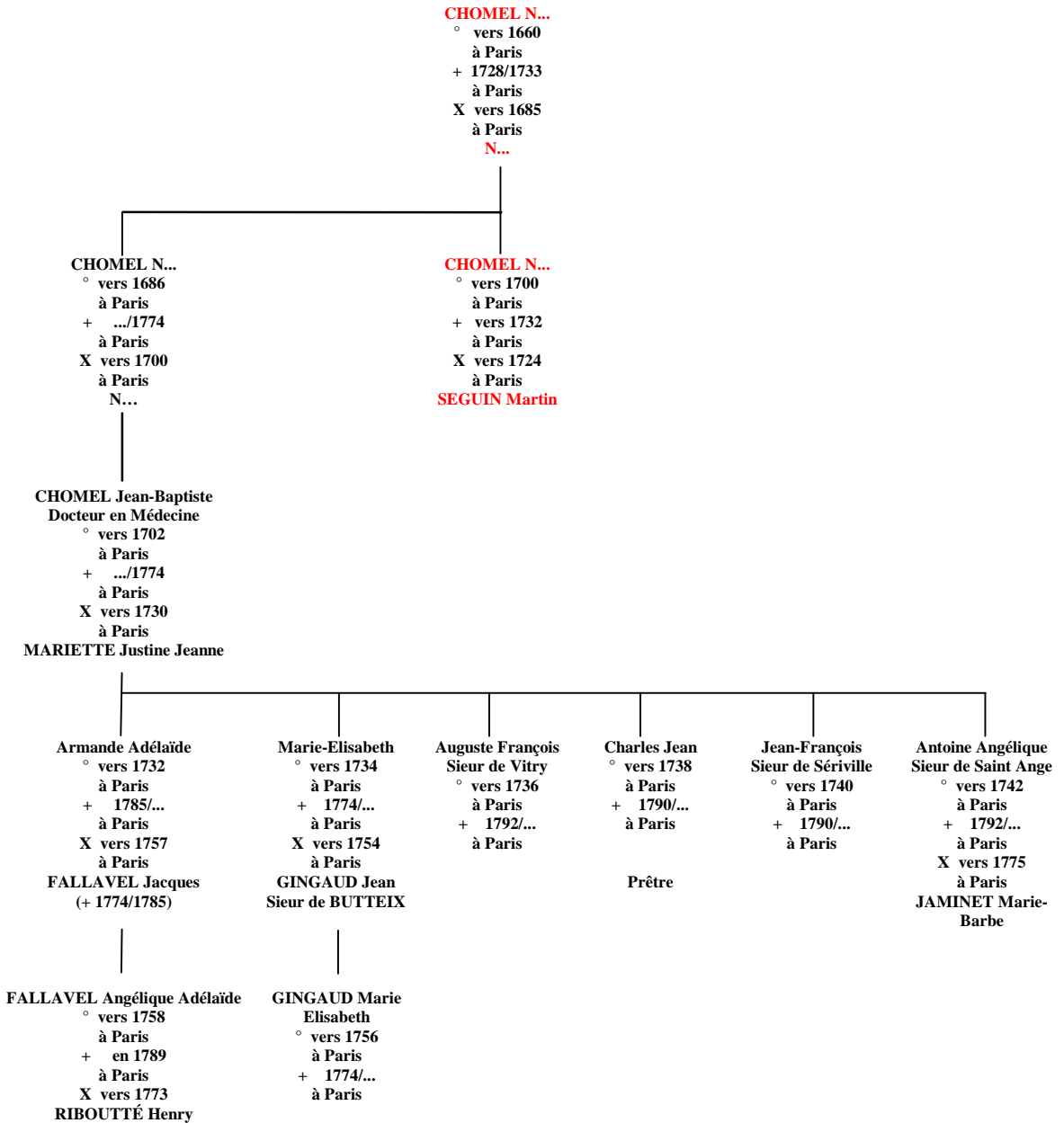
Nicolas
◦ 20/05/1645
à Montfort-Lamaury

Françoise
◦ 19/10/1646
à Montfort-Lamaury
+ 24/11/1681
à Montfort-Lamaury
X vers 1665
à Paris ?
CHASTELAIN
Nicolas

Anne-Gabrielle
◦ 10/05/1649
à Montfort-Lamaury
+ 1698/...
à Montfort-Lamaury
X en 1673
à Montfort-Lamaury
de FOLLEVILLE
Armand

Angélique
◦ 05/09/1650
à Montfort-Lamaury
+ 22/03/1676
à Montfort-Lamaury

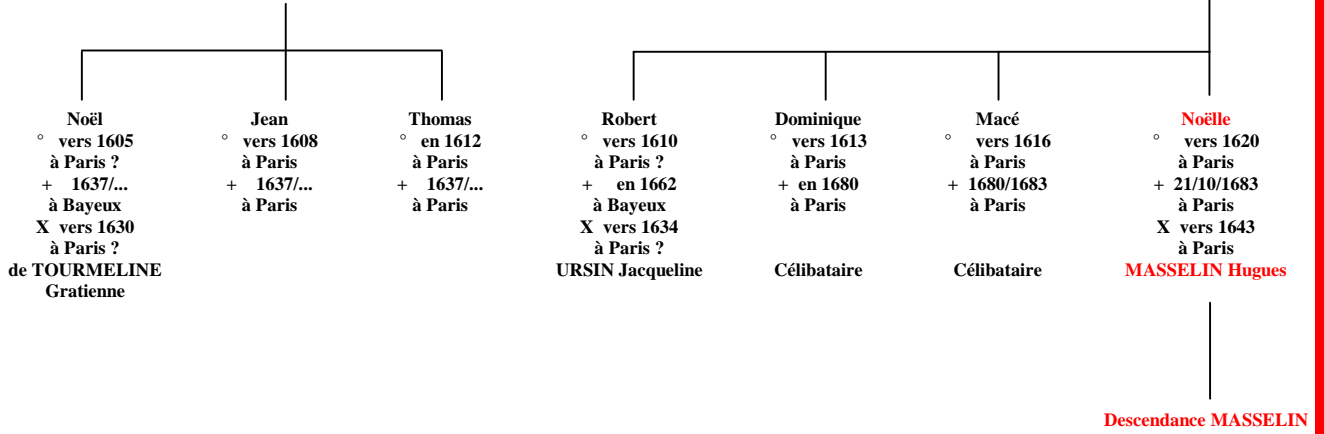
Descendance de N... CHOMEL



Descendance de Martin COLLIBERT

COLLIBERT André
Laboureur région de Bayeux
◦ vers 1580
à Paris
+ .../1637
à Bayeux
X vers 1603
à Paris
PELLECROQ Roberte

COLLIBERT Martin
Marchand mercier
◦ vers 1585
à Paris
+ 1647/1651
à Paris
X vers 1608
à Paris
N...



Descendance de François COURCIER et de Catherine HYNAULT

COURCIER N...

◦ vers 1525
à Tours
+ 1560/...
à Tours
x vers 1553
à Tours
N.....

COURCIER François

◦ vers 1555
à Tours
+ vers 1592
à Paris
x vers 1578
à Tours ?

HYNAULT Catherine

Charlotte
◦ vers 1580
à Tours ?
+ 1644/1654
à Paris
x 12/10/1599
à Paris

QUIGNON Nicolas

Marguerite
◦ vers 1583
à Tours ?
+ ../08/1634
à Paris
x vers 1600
à Paris

PAILLET Estienne

Jacques
◦ vers 1586
à Tours ?
+ ../1622
à Tours

Pierre
(Marchand Bourgeois de Tours)
◦ vers 1590
à Tours ?
+ 1644/1657
à Tours
x vers 1620
à Tours

JARDIN Claude

Claude
◦ 16/11/1622
à Tours

Julien
◦ 15/01/1624
à Tours

Anne
◦ 30/12/1627
à Tours

Charlotte
◦ 01/05/1629
à Tours

Marie
◦ 20/07/1631
à Tours

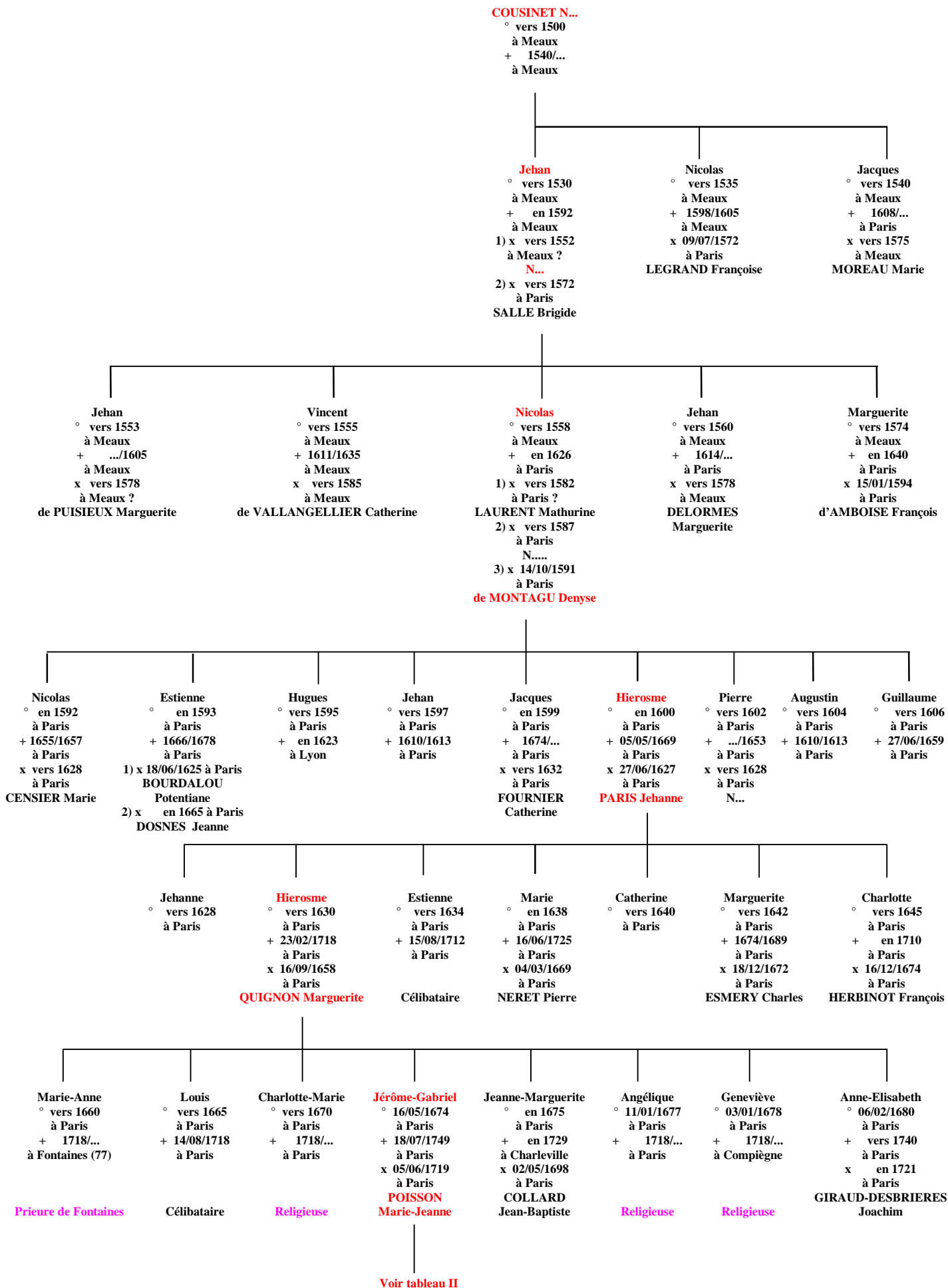
Jeanne
◦ 06/12/1633
à Tours

Estienne
◦ 03/11/1635
à Tours

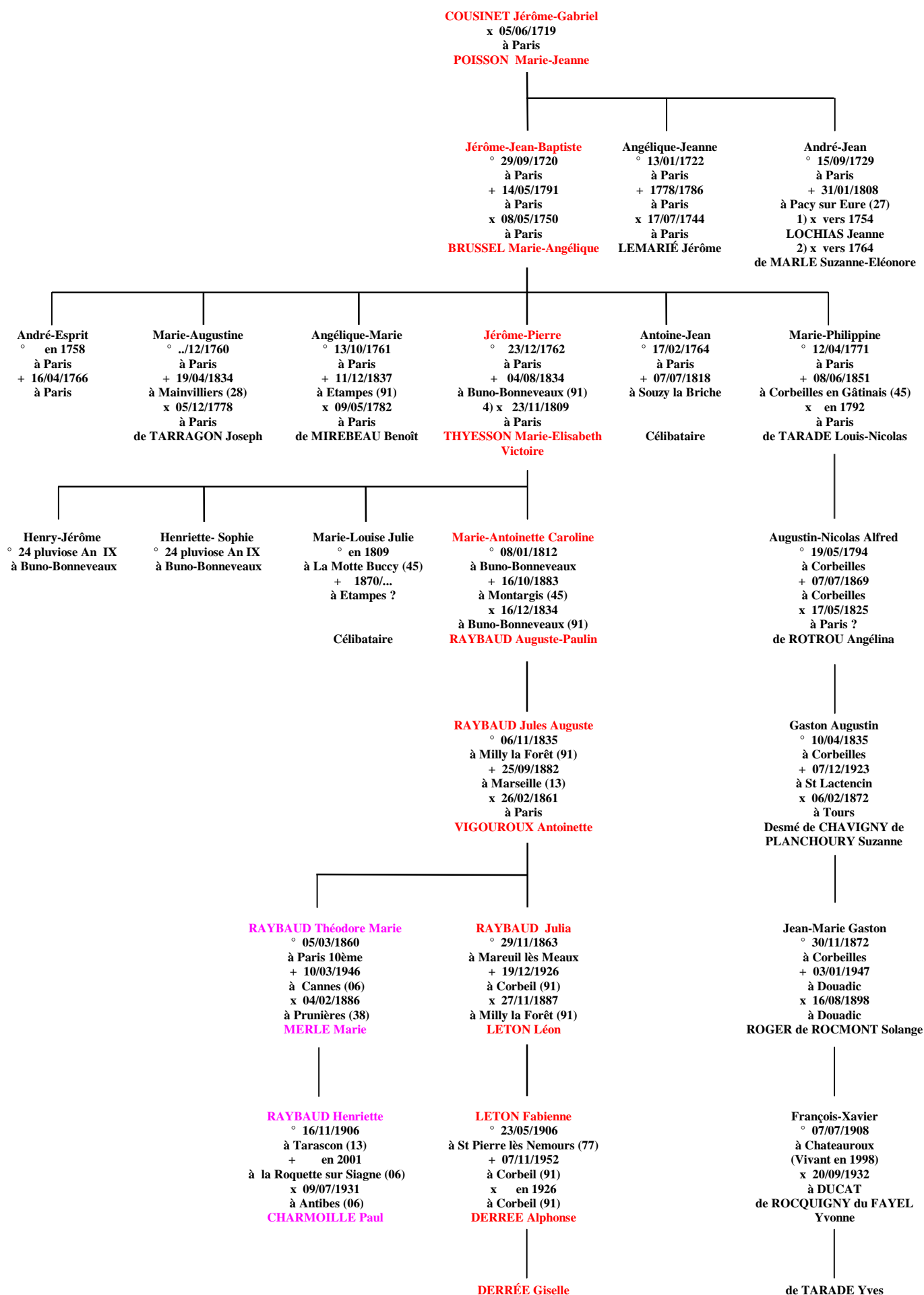
Jacques
◦ 29/11/1640
à Tours

Françoise
◦ 14/02/1642
à Tours

Descendance de Jehan COUSINET (tableau I)



Descendance de Jehan COUSINET (tableau II)



Descendance de Pierre DANNEQUIN et de Jehanne COSSESSON

DANNEQUIN Louis
 ° vers 1580
 Où ?
 + 1612/...
 à Paris
 X vers 1600
 à Paris
 BILLARDON Marguerite

DANNEQUIN Pierre
 (Laboureur)
 ° vers 1570
 à Montigny le Franc
 + 1605/1624
 à Montigny le Franc
 X vers 1596
 à Montigny le Franc
COSSÉSSON Jehanne

DANNEQUIN Pierre
 ° vers 1575
 Où ?
 + 1601/...
 à Paris
 X en 1601
 à Paris
 LEMASSON Marie

Pierre
 (Marchand de vins)
 ° vers 1598
 à Montigny le Franc
 + ..02/1642
 à Paris
 X vers 1622
 à Paris
 LESUEUR Elisabeth

Hector
 (Marchand de vins)
 ° vers 1600
 à Montigny le Franc
 + ../08/1640
 à Paris
 1) X 23/09/1624
 à Paris
 PILLIART Geneviève
 2) X 12/01/1638
 à Paris
de TESTARD Catherine

Claude
 (Marchand de vins)
 ° vers 1602
 à Montigny le Franc
 + 1672/...
 à Paris

Andrée
 ° en 1625
 à Paris
 + 1672/...
 à Paris
 X vers 1645
 à Paris
 COCUEL Claude

Charles
 ° en 1631
 à Paris
 + 1640/1672
 à Paris

Catherine
 ° en 1632
 à Paris
 + 1699/...
 à Paris
 X vers 1652
 à Paris
 COCUEL Henry

Gilles
 ° en 1638
 à Paris
 + 1640/1672
 à Paris

Louis
 ° en 1639
 à Paris
 + 15/09/1715
 à Paris
 X 24/01/1672
 à Paris
MASSELIN Noëlle

Michelle
 ° en 1640
 à Paris
 + 1640/1672
 à Paris

COCUEL Louise
 ° vers 1647
 à Paris
 + 1672/...
 à Paris
 X vers 1668
 à Paris
 LANGLOIS N...

COCUEL Antoine
 ° vers 1655
 à Paris
 + 1699/...
 à Paris

COCUEL Jean
 ° vers 1657
 à Paris
 + 1699/...
 à Paris

COCUEL Henry
 ° vers 1660
 à Paris
 + 1699/...
 à Paris

Hector Louis
 ° vers 1673
 à Paris
 + 1750/...
 à Paris
 Célibataire

Marie-Anne
 ° vers 1675
 à Paris
 + 23/06/1730
 à Paris
 X 10/02/1697
 à Paris
FRAMERY Nicolas Gabriel

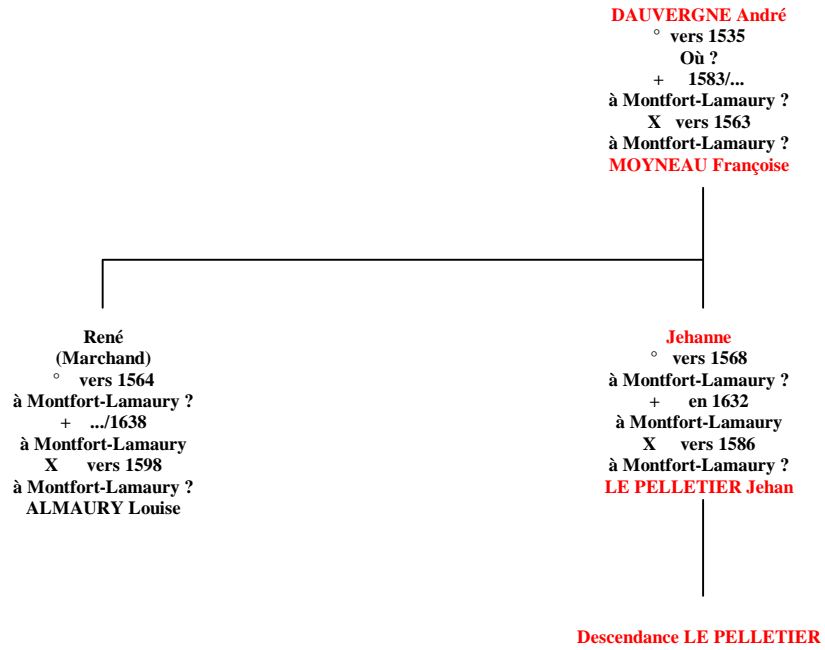
Louis Antoine
 ° vers 1678
 à Paris
 + 19/11/1723
 à Paris
 Célibataire

Marie Angélique
 ° 11/08/1680
 à Paris
 + 1750/...
 à Paris
 X 13/03/1701
 à Paris
 HANEL Louis Alexandre

Descendance FRAMERY

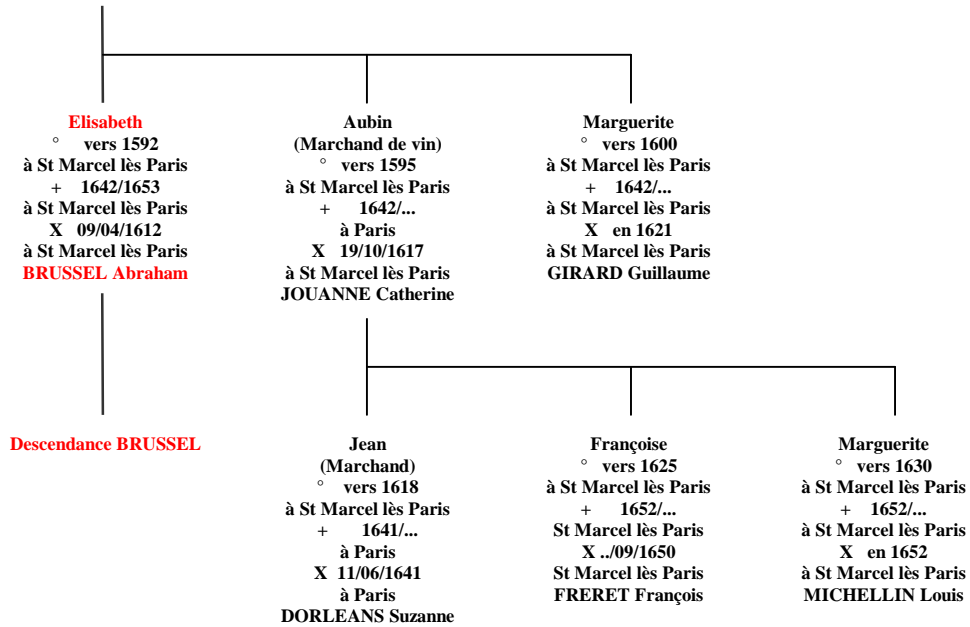
Descendance HANEL

Descendance d'André DAUVERGNE et de Françoise MOYNEAU

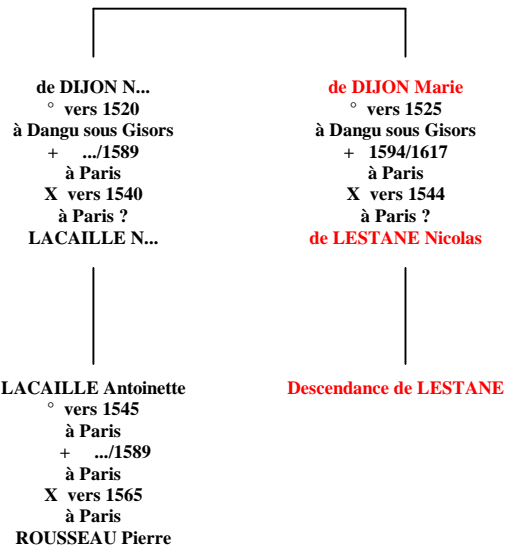


Descendance de Rollin DELAVIGNE et de Marie Guillaume

DELAVIGNE Rollin
 (Maître boulanger)
 ° vers 1565
 à St Marcel lès Paris
 + en 1622
 à St Marcel lès Paris
 X vers 1590
 à St Marcel lès Paris
GUILLAUME Marie



Descendance de la famille de DIJON



Descendance de Gabriel FRAMERY et de N...

FRAMERY Gabriel
 (Marchand)
 ° vers 1570
 Où ?
 + 1630/...
 Où ?
 X vers 1596
 Où ?
 N.....

Claude
 (Marchand tapissier)
 ° vers 1600
 Où ?
 + 20/03/1683
 à Paris
 X 14/12/1625
 à Paris
LETELLIER Marie

N...
 ° vers 1598
 Où ?
 + .../1657
 à Boran sur Oise
 X vers 1626
 Où ?
 N...

Gabriel
 (Lieutenant de justice)
 ° vers 1602
 Où ?
 + 1657/...
 à Boran sur Oise
 X vers 1626
 Où ?
 N.....

Jean
 ° vers 1626
 à Paris
 + 1647/...
 à Paris

Marguerite
 ° vers 1628
 à Paris
 + 1696/...
 à Paris
 X 21/07/1647
 à Paris
de MARINES Hierosme

Marie
 ° vers 1632
 à Paris
 + 1671/1683
 à Paris
 X 24/02/1650
 à Paris
de MARINES Robert

Catherine
 ° vers 1640
 à Paris
 + 1683/...
 à Paris
 X 30/06/1663
 à Paris
JOUAULT Antoine

Louis
 ° vers 1627
 Où ?
 + 1657/...
 à Paris

Claude
 ° vers 1629
 Où ?
 + 1647/...
 à Paris
 X vers 1645
 à Paris
SINGLIN Nicolas

Jean
 (Marchand tapissier)
 ° vers 1628
 à Paris
 + 10/02/1681
 à Paris
 X 14/10/1657
 à Paris
BOUCHARD Madeleine

de MARINES Claude
 ° vers 1652
 à Paris
 + 1683/...
 à Paris

de MARINES Marie
 ° vers 1654
 à Paris
 + 1683/...
 à Paris
 X vers 1674
 à Paris
BURGAIN Pierre

de MARINES Catherine
 ° vers 1656
 à Paris
 + 1683/...
 à Paris
 X vers 1676
 à Paris
HARLAN Charles

de MARINES Guillaume
 ° vers 1662
 à Paris
 + 1683/...
 à Paris

Jean
 (Juré de la marchandise à foin)
 ° vers 1660
 à Paris
 + 26/11/1710
 à Paris
 Célibataire

Elisabeth
 ° vers 1664
 à Paris
 + 20/02/1749
 à Paris
 X 21/12/1687
 à Paris
LAMBERT Jean

Nicolas Gabriel
 (Ecuyer, Mousquetaire du Roy puis Huissier)
 ° .../01/1666
 à Paris
 + .../04/1705
 à Paris
 X 17/02/1697
 à Paris
DANNEQUIN Marie-Anne

Nicolas-Gabriel
 ° en 1697
 à Paris
 + 1705/1725
 à Paris
 Célibataire

Louis
 ° en 1699
 à Paris
 + 09/09/1735
 à Paris
 Célibataire

Marie-Anne
 ° .../01/1702
 à Paris
 + 14/06/1736
 à Charonne
 X 24/01/1728
 à Paris
BRUSSEL Nicolas

Jean
 ° Mars 1705
 à Paris
 + Mars 1725
 à Paris
 Célibataire

Descendance d'André GUIGNARD et d'Angélique Le PICART

GUIGNARD André
 Sieur des Olives (à 3 lieues de Chinon)
 Maître particulier des Eaux et Forêts
 à Montfort-Lamaury
 ° vers 1463 à Chinon ?
 + 1540/... à Davron
 X vers 1486 à Davron
LE PICART Angélique
 Dame de Davron

Pierre
 Avocat en Parlement
 Procureur du Roy à Montfort-Lamaury
 ° vers 1488 à Davron
 + 1556/... à Montfort-Lamaury
 X vers 1510 à Davron
de PHELIPPES Jehanne

<p>Pierre Sieur de Davron ° vers 1512 à Davron + 1556/1584 à Montfort-Lamaury X vers 1540 à Montfort-Lamaury LEPAGE Catherine</p>	<p>Simon ° vers 1514 à Davron + 1556/... à Montfort-Lamaury X vers 1542 à Montfort-Lamaury ? BOUCHARD Antoinette (+ 1607/...)</p>	<p>André ° vers 1516 à Davron + 1556/... à Montfort-Lamaury X vers 1545 à Montfort-Lamaury ? BERTIN Louise</p>	<p>Jehanne ° vers 1518 à Davron + 1556/... à Montfort-Lamaury X vers 1536 à Montfort-Lamaury ? MASSON Gilles</p>	<p>Perrette ° vers 1520 à Davron + 1556/... à Montfort-Lamaury X vers 1538 à Montfort-Lamaury ? CHEVALIER N...</p>	<p>Nicolas Seigneur des Olives ° vers 1521 à Davron + 1587/... à Montfort-Lamaury X vers 1550 à Montfort-Lamaury ? de CRESPIERES Nicole</p>	<p>Marie ° vers 1523 à Davron + 1556/... à Montfort-Lamaury X vers 1542 à Montfort-Lamaury FLUTAULT Pierre</p>
---	---	---	---	---	---	---

<p>Pierre Contrôleur des travaux du château de Fontainebleau ° vers 1544 à Montfort-Lamaury + 13/12/1611 à Davron X vers 1568 à Davron METAYER Marie (+ 7/08/1604 à 66 ans)</p>	<p>Roch ° vers 1546 à Montfort-Lamaury + 1588/... à Montfort-Lamaury X vers 1570 à Montfort-Lamaury GUYARD Félice</p>	<p>Jacques ° vers 1548 à Montfort-Lamaury + 1588/... à Montfort-Lamaury 1) X vers 1573 à Montfort-Lamaury NOYÉ N... 2) X vers 1580 à Montfort-Lamaury Le TELLIER Nicole</p>	<p>Pierre dit le Bréchu ° vers 1550 à Montfort-Lamaury + 1602/1607 à Montfort-Lamaury 1) X vers 1575 à Montfort-Lamaury BLANCHE Marie 2) X vers 1580 à Montfort-Lamaury Le PAGE Catherine ?</p>	<p>Nicolas ° vers 1552 à Montfort-Lamaury + ? à Montfort-Lamaury X vers 1576 à Montfort-Lamaury MONSIGNOT Catherine</p>	<p>Anne ° vers 1554 à Montfort-Lamaury + ? à Montfort-Lamaury Sans postérité</p>
---	--	---	---	---	---

<p>André Greffier des Prévôtés de Feucherolles, Wideville et Davron ° vers 1570 à Davron + 01/01/1628 à Davron X vers 1593 à Feucherolles ? PIOT Estienne (1573-1653)</p>	<p>Jacques ° vers 1572 à Montfort + ? à Montfort X vers 1600 à Montfort GERVAIS Jeanne</p>	<p>Madeleine ° vers 1575 à Montfort + ? à Montfort X vers 1600 à Montfort VIEILLARD Antoine</p>
--	---	--

<p>Charles Commissaire Examineur ° en 1594 à Davron + 05/05/1678 à St Germain en Laye X 24/11/1619 à St Germain en Laye de HAUTECOURT Jeanne</p>	<p>Roch Garde du Plaisir du Roy ° vers 1596 à Davron + 1646/... à St Germain en Laye 1) X vers 1620 Où ? BIBERON Jeanne 2) X vers 1630 Où ? DIEUDONNÉ Philippe</p>	<p>Nicolas Greffier en chef ° vers 1598 à Davron + 08/03/1640 à St Germain en Laye X 14/01/1618 à St Germain en Laye LEGRAND Marguerite</p>	<p>Marie ° vers 1600 à Davron + 1622/1653 à St Germain en Laye X vers 1620 à St Germain en Laye ILHARAT Jacques</p>
---	--	--	--

<p>Marie ° 16/09/1620 à St Germain + 20/03/1674 à St Germain X 29/07/1640 à St Germain BENOIST Georges</p>	<p>Marguerite ° 20/02/1622 à St Germain + 1679/... à Paris X 31/01/1644 à St Germain BENOIST François</p>	<p>Jeanne-Yvonne ° 02/10/1623 à St Germain + 1679/1680 à St Germain X 25/11/1646 à St Germain BENOIST Pierre</p>	<p>Pierre Procureur ° 12/07/1626 à St Germain + 1705/1708 à Paris X 02/02/1654 à Paris ? de BLAIS Louise</p>	<p>Claude Greffier ° 29/10/1628 à St Germain + 03/10/1682 à St Germain X 20/11/1663 à St Germain DESPORTES Perrette</p>	<p>Catherine ° vers 1641 à St Germain + 1681/... à St Germain X 02/06/1664 à St Germain MIRAUULT Regnault</p>	<p>Anne ° vers 1644 à St Germain + 1681/... à St Germain X 16/06/1680 à St Germain de la VERTU Guy</p>	<p>Geneviève ° 27/12/1647 à St Germain + 1679/... à St Germain X 07/06/1671 à St Germain BINET Claude</p>
---	--	---	--	---	--	---	---

Descendance de Macé HARDY et de Simone CHARTIER

HARDY Macé
 Laboureur à Angerville la Gaste (91)
 Bourgeois d'Etampes
 ° vers 1450
 à Angerville la Gaste (91)
 + 1500/...
 à Angerville la Gaste (91)
 x vers 1475
 à Authon la Plaine (91)
CHARTIER Simone

Pierre
 Sieur d'Aulteville
 ° vers 1476
 à Angerville la Gaste (91)
 + 1521/...
 à Angerville la Gaste (91)
 x vers 1500
 à Angerville la Gaste (91)
DAVY Simone

Symon
 Conseiller en Cour Laye du
 bailliage d'Etampes
 ° vers 1501
 à Angerville
 + 1530/...
 à Etampes
 1) x vers 1525
 à Etampes
PARIS Georgette
 2) x vers 1532
 à Etampes
MASSERON Nicole

Philippe
 ° vers 1503
 à Angerville
 + en 1530
 à Angerville

Estienne
 Greffier et tabellion à Guillerval (91)
 ° vers 1505
 à Angerville
 + 1577/1590
 à Angerville
 x en 1529
 à Morville
CHASSIGNAT Jehanne

François
 Commissaire au
 Châtelet de
 Paris
 ° vers 1530
 à Angerville
 + 1581/...
 à Paris
 X 25/10/1570
 à Paris
LAISNE Marie

Claude
 Procureur
 ° vers 1532
 à Angerville
 + 06/08/1615
 à Paris
 X vers 1558
 à Paris
ALLAIRE Marguerite

Françoise
 ° vers 1534
 à Angerville
 + 19/01/1634
 à Etampes (91)
 (âgée de 100 ans !)
 X vers 1565
 à Angerville
HARDY Jehan

Anne
 ° vers 1536
 à Angerville
 + 1571/...
 à Paris
 X vers 1556
 à Paris
VIDAME Jehan

Jehanne
 ° vers 1540
 à Angerville
 + ../1603
 à Paris
 X vers 1565
 à Angerville
HARDY Guillaume

Pierre
 Procureur
 ° vers 1550
 à Angerville
 + ../01/1643
 à Paris
 X 25/01/1582
 à Paris
MENOUST Anne

Charles
 ° vers 1552
 à Angerville
 + 06/02/1632
 à Paris
 X 28/08/1587
 à Paris
PINGRAY Anne

Marie
 ° vers 1559
 à Paris
 + 24/06/1614
 à Paris
 X 24/10/1577
 à Paris
LEVACHER
 Michel

Sébastien
 ° en 1564
 à Paris
 + 09/09/1640
 à Paris
 X vers 1596
 à Paris
BELOT Marie

Anne
 ° vers 1567
 à Paris
 + 1632/1638
 à Paris
 X 02/03/1587
 à Paris
CHAPELIER
 Claude

Claude
 ° vers 1572
 à Paris
 + 28/10/1638
 à Paris
 X 20/01/1592
 à Paris
BONVILLIERS
 Jacques

Françoise
 ° vers 1575
 à Paris
 + ../03/1637
 à Paris
 1) X 12/05/1596
 à Paris
FOUCHER
 Claude
 2) X 28/12/1607
 à Paris
VAROQUIER
 René

Geneviève
 ° vers 1578
 à Paris
 + en 1638
 à Paris
 X vers 1600
 à Paris
SEGUYN
 Hierosme

Marguerite
 ° vers 1580
 à Paris
 + 28/10/1637
 à Paris
 X 09/01/1598
 à Paris
LEBRETON
 Charles

Jacques
 ° vers 1584
 à Paris
 + 31/01/1631
 à Paris
 Célibataire

Marguerite
 ° vers 1585
 à Paris
 + 31/10/1623
 à Paris
 x 27/09/1602
 à Paris
MAHIEU Martin

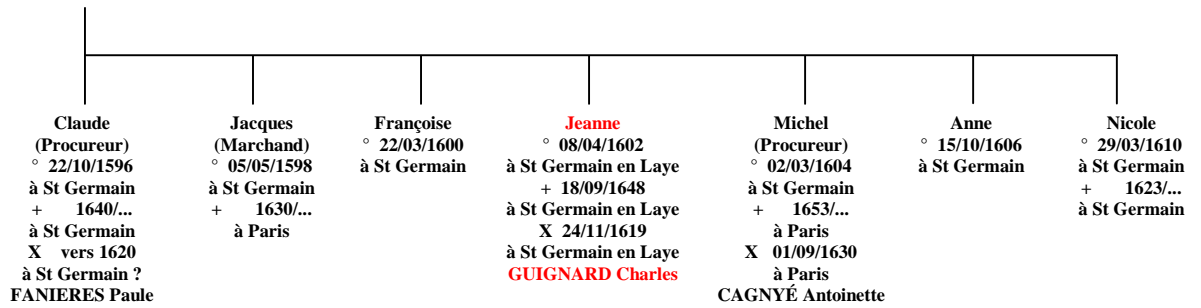
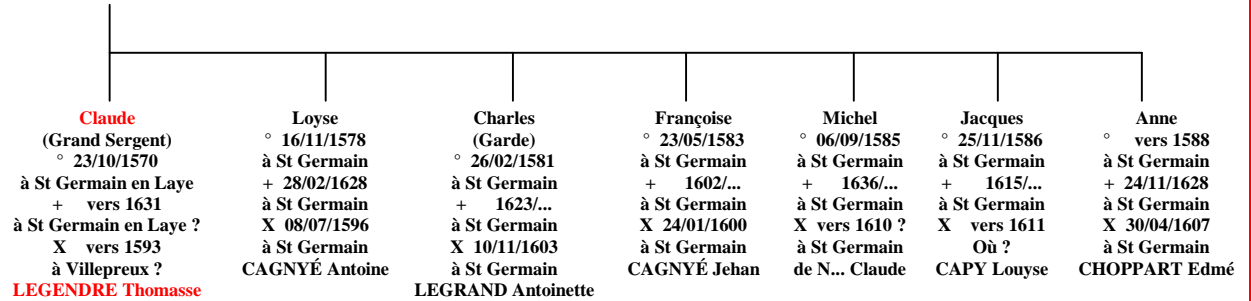
Descendance de Michel de HAUTECOURT et de Nicole BEDAIN

de HAUTECOURT Michel

Grand bailli du prieuré de St Germain en Laye

◦ vers 1544
à Villepreux ?
+ 16/03/1614
à St Germain en Laye
X vers 1568
Où ?

BEDAIN Nicole



Descendance de Mathurin HERBIN et de Simone BLAISE

HERBIN Mathurin
(Marchand bonnetier)
◦ vers 1493
à Paris
+ en 1537
à Paris
X vers 1518
à Paris
BLAISE Simone
(+ 1547/...)

Perrette
◦ vers 1520
à Paris
+ 1591/1600
à Paris
1) X vers 1539
à Paris
AMELINE Matthieu
2) X vers 1547
à Paris
GOURDIN Jehan
3) X vers 1559
à Paris
du BOYS Jehan

AMELINE Nicolas
◦ en 1543
à Paris
+ 04/12/ 1591
à Paris
1) X 25/08/1576
à PARIS
SAUTEREAU Claude
2) X 23/04/1589
à Paris
de LESTANE Marie

AMELINE Gilles
◦ vers 1545
à Paris
+ 1575/...
à Paris

GOURDIN Jacques
◦ vers 1548
à Paris
+ 1591/...
à Paris
X vers 1572
à Paris
GODEFROY Anne

du BOYS Jacqueline
◦ vers 1560
à Paris
+ 1581/1617
à Paris

du BOYS Jehanne
◦ vers 1562
à Paris
+ 1575/...
à Paris

Descendance AMELINE

Descendance de François HUBERT et de Marguerite TICQUEL

HUBERT François

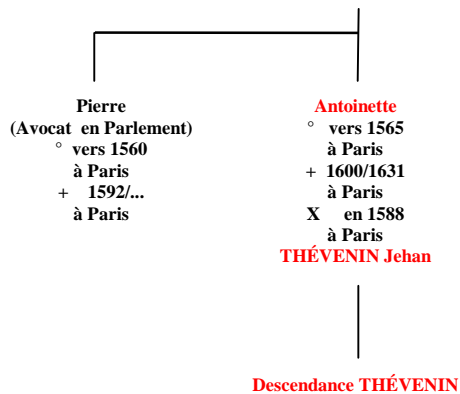
◦ vers 1535
à Paris
+ .../1588
à Paris
X vers 1558
à Paris

TICQUEL Marguerite

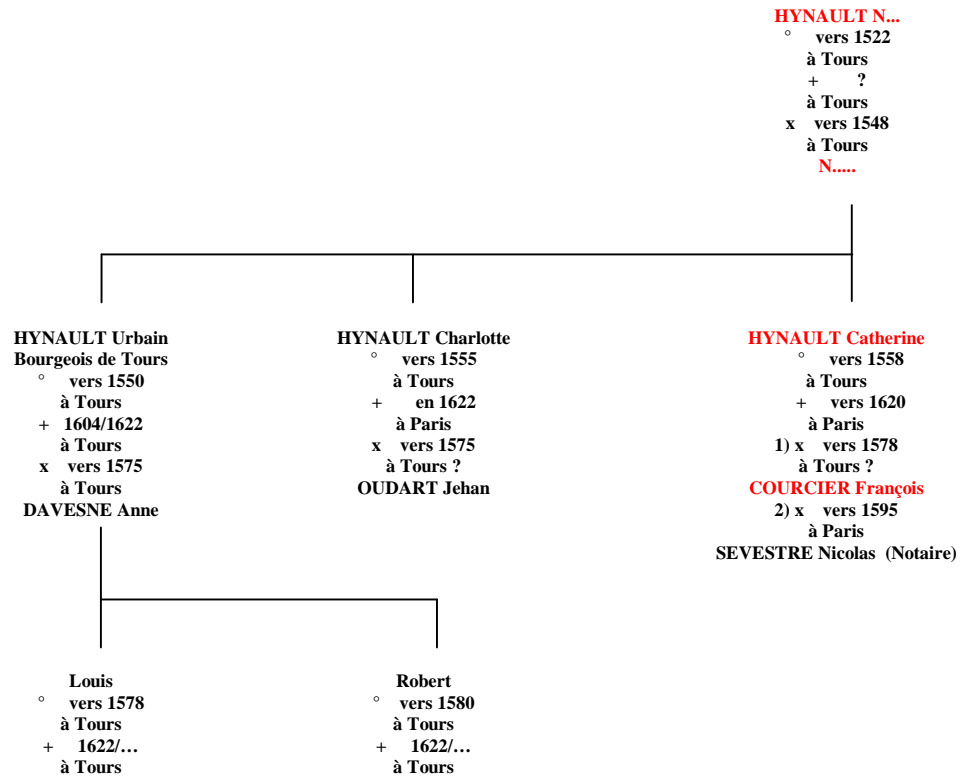
HUBERT Antoine

◦ vers 1538
à Paris
+ 1562/...
à Paris
X 28/04/1562
à Paris

BOUCHER Claude

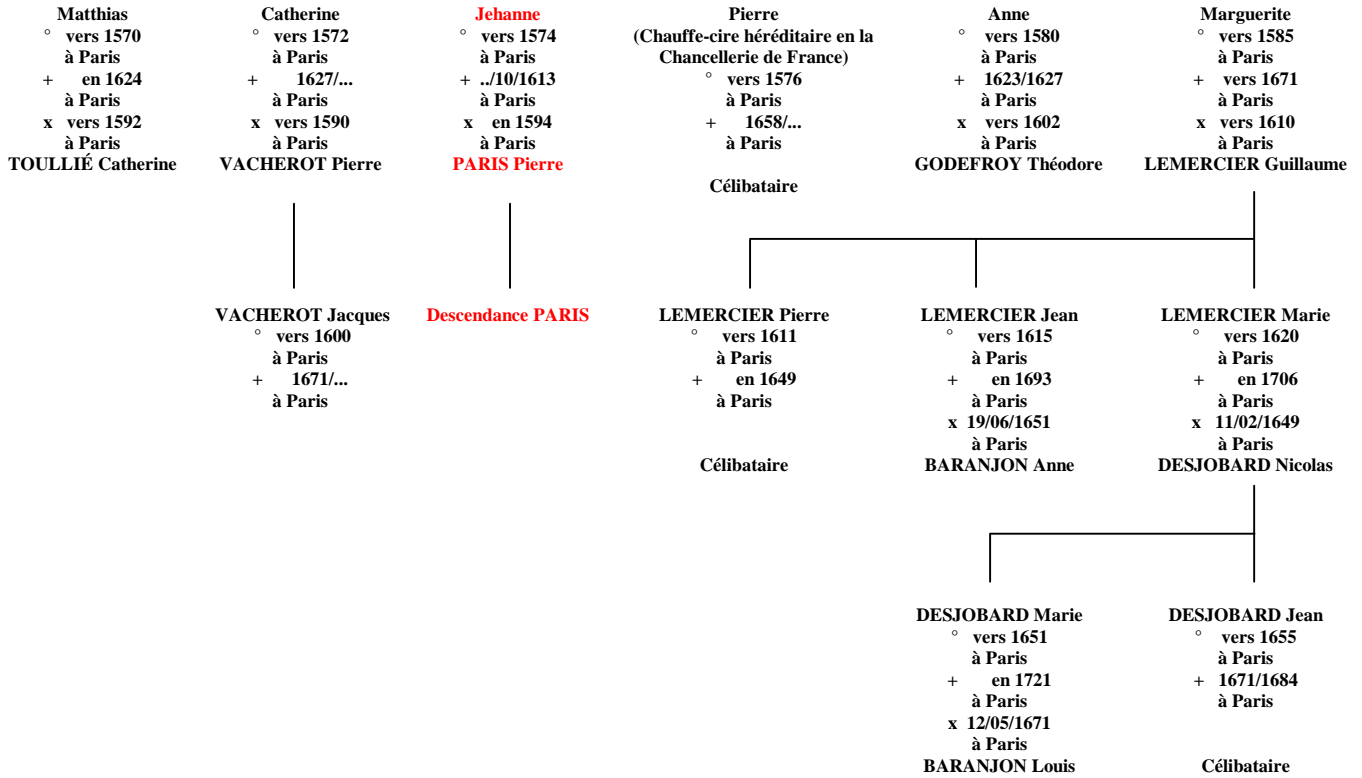


DESCENDANCE HYNAULT



Descendance de Pierre JANVYER et de Charlotte de ROUSSILLON

JANVYER Pierre
 ° vers 1540
 à Paris
 + en 1606
 à Paris
 x vers 1568
 à Paris
 de **ROUSSILLON Charlotte**



Descendance de Philippe LE GANGNEULX et de Catherine ROBIN

LE GANGNEULX Claude
 ° vers 1548
 à Paris
 + en 1575
 à Paris
 x 20/03/1570
 à Paris
 BILLAUD Antoinette

LE GANGNEULX Gervais
 ° vers 1540
 à Paris
 + 1570/...
 à Paris

LE GANGNEULX N...
 ° vers 1530
 à Paris ?
 + ?
 à Paris ?
 x vers 1553
 à Paris ?
 N.....

Charlotte
 ° vers 1555
 à Paris
 + ..11/1624
 à Paris
 x vers 1573
 à Paris
 DUMUR Pierre

Philippe
 (Garde des Petis Sceaux et Echevin)
 ° en 1562
 à Paris
 + 16/06/1633
 à Paris
 x vers 1590
 à Paris
ROBIN Catherine

DUMUR Charlotte
 ° vers 1575
 à Paris
 + 1624/...
 à Paris
 x .../ 1598
 à Paris
 ALLAIRE N... (Huissier)

DUMUR Catherine
 ° vers 1578
 à Paris
 + 1624/...
 à Paris
 x 11/10/1598
 à Paris
 de CAMBRAY Louis

DUMUR Jean
 ° vers 1578
 à Paris
 + .../1624
 à Paris

Philippe
 (Conseiller du Roy)
 ° vers 1592
 à Paris
 + 1636/...
 à Paris

Claude
 ° vers 1596
 à Paris
 + 1634/...
 à Paris

Marie
 ° vers 1600
 à Paris
 + en 1677
 à Paris
 x 08/02/1620
 à Paris
BARANJON François

Magdeleine
 ° vers 1604
 à Paris
 + 1633/...
 à Paris

Religieuse

Philippe
 ° vers 1620
 à Paris
 + 1671/...
 à Paris

Descendance BARANJON

Descendance de François LENOIR et de Magdeleine GODARD

LENOIR François
(Marchand bourgeois de Paris)
◦ vers 1585
à Paris
+ 1649/1665
à Paris
X vers 1610
à Paris

GODARD Magdeleine

Charles
(Marchand bourgeois de Paris)
◦ vers 1612
à Paris
+ 1650/...
à Paris
X vers 1642
à Paris
CAVELIER Magdeleine

Marguerite
◦ vers 1615
à Paris
+ 1649/...
à Paris
X vers 1635
à Paris
JOLLY Jean

Jacques
(Marchand bourgeois de Paris)
◦ 07/07/1619
à Paris
+ 28/04/1695
à Paris
X 26/11/1649
à Paris

AMELINE Antoinette

Magdeleine
◦ vers 1622
à Paris
+ 1649/...
à Paris
X vers 1642
à Paris
COTTARD Jean

Jacques
◦ vers 1650
à Paris
+ 1714/...
à Paris

Prêtre Chanoine

Jean-Jacques
◦ vers 1652
à Paris
+ 1695/1708
à Paris

Célibataire

Claude
(Avocat)
◦ vers 1655
à Paris
+ 1730/...
à Paris

Anne
◦ vers 1658
à Paris
+ 17/12/1692
à Paris
X 09/10/1678
à Paris

BRUSSEL Nicolas

Marie-Anne
◦ vers 1662
à Paris
+ 28/09/1708
à Paris
X 17/02/1686
à Paris

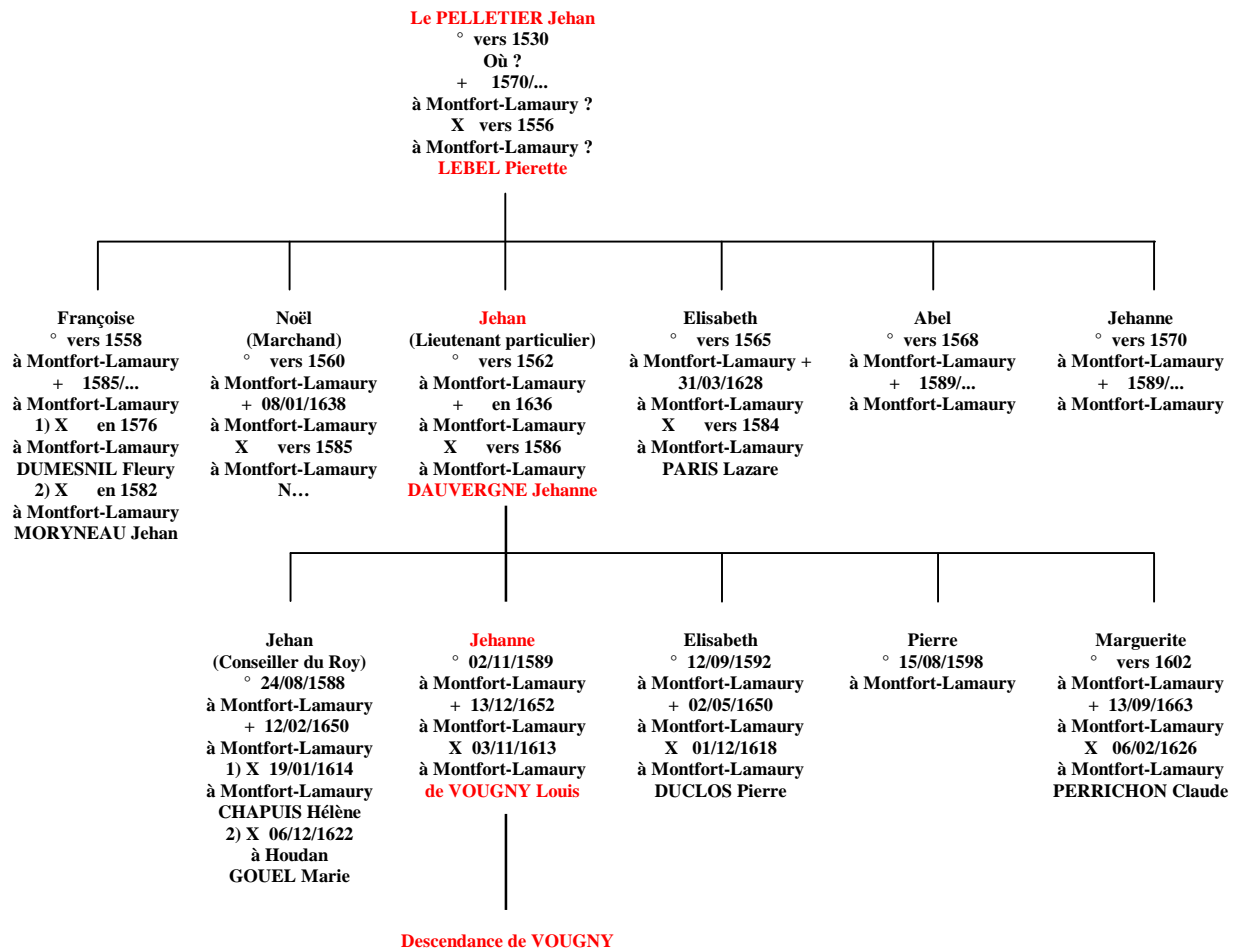
DESFORGES René

Catherine
◦ vers 1670
à Paris
+ ../03/1740
à Paris
X vers 1700
à Paris

RAVE Anthoine

Descendance BRUSSEL

Descendance de Jehan Le PELLETTIER et de Pierrette LEBEL



Descendance de Nicolas de LESTANE et de Marie de DIJON

de LESTANE Nicolas
(Maître d'Hôtel de
M. de VILLEROY)
◦ vers 1520
à Orléans
+ vers 1585
à Paris
X vers 1544
à Paris ?
de DIJON Marie

<p>Michelle ◦ vers 1545 à Paris + 1572/1589 à Paris X vers 1565 à Paris BOURGOING Toussaint</p>	<p>Claude ◦ vers 1548 à Paris + 1570/1589 à Paris</p>	<p style="color: red;">Marie ◦ vers 1550 à Paris + 1617/... à Paris 1) X vers 1573 à Paris LIGER Martin 2) X 23/04/1589 à Paris AMELINE Nicolas 3) X 21/11/1594 à Paris LEGRAS Richard</p>
--	---	--

<p>BOURGOING Nicolas ◦ vers 1566 à Paris + 1591/... à Paris</p>	<p>BOURGOING Charles ◦ vers 1568 à Paris + 1591/... à Paris</p>	<p>BOURGOING Jehanne ◦ vers 1570 à Paris + 1592/... à Paris</p>	<p>BOURGOING Toussaint ◦ vers 1572 à Paris + 1617/... à Paris</p>	<p>LIGER Nicolas ◦ vers 1574 à Paris + 1594/... à Paris</p>	<p>LIGER Marie ◦ vers 1580 à Paris + 1594/... à Paris</p>	<p style="color: red;">AMELINE Daniel ◦ en 1592 à Paris + 11/03/1660 à Paris 1) X en 1617 à Paris MAUROY Anne 2) X en 1624 à Paris THÉVENYN Anne</p>
--	--	--	--	--	--	---

Prêtre

Descendance AMELINE

Descendance de Robert MAHIEU et de Charlotte LEPRINCE

MAHIEU Robert

◦ vers 1513
Où ?
+ vers 1560
à Valmartin
X vers 1540
à Valmartin

LEPRINCE Charlotte

Martin

◦ vers 1544
à Valmartin
+ mai 1618
à Paris
X vers 1568
à Paris

DEVERDUN Catherine

Menault

◦ vers 1548
à Valmartin
+ 1605/...
à Montfort-Lamaury
X vers 1575
à Montfort-Lamaury
CHALLUMEAU Agnès

Jehan
◦ vers 1570
à Paris
+ juillet 1611
à Paris
X en 1596
à Paris
LECHESNAULT
Marie

Claude
◦ vers 1573
à Paris
+ 02/05/1632
à Paris
X 09/11/1597
à Paris
PÉPIN
Marguerite

Martin
◦ vers 1575
à Paris
+ mai 1618
à Paris
1) X 27/09/1602
à Paris
HARDY Marguerite
2) X 27/11/1629
à Paris
SANTEUIL Marie

Pierre
◦ vers 1578
à Paris
+ 1613/1618
à Paris

Célibataire

Jacques
◦ vers 1580
à Paris
+ mars 1621
à Paris
X 15/07/1612
à Paris
de HÉMANT Marie

André
◦ vers 1576
+ en 1618
à Paris
X 28/08/1605
à Paris
LARGILLIERE
Adrienne

Edmé
◦ vers 1580
+ 1630/...
à Paris

Pierre
◦ en 1608
à Paris
+ 1629/1632
au cours d'un voyage

Célibataire

Claude
◦ en 1613
à Paris
+ 1643/1672
à PARIS

Célibataire

Anne
◦ en 1614
à Paris
+ 11/12/1649
à Paris
X 09/06/1632
à Paris

QUIGNON Nicolas

Marguerite
◦ en 1617
à Paris
+ 1672/...
à Paris
X 27/08/1634
à Paris

LANGLOIS Louis

Martin
◦ en 1620
à Paris
+ vers 1630
à Paris

Martin
◦ en 1630
à Paris
+ 22/10/1672
à Paris

Célibataire

Catherine
◦ en 1633
à Paris
+ en 1636
à Paris

Descendance QUIGNON

Descendance d'Hugues MASSELIN et de Noëlle COLLIBERT

MASSELIN Augustin
(Marchand fripier)
◦ vers 1565
à Paris
+ 1616/...
à Paris
X vers 1588
à Paris
THIBOUILLET Noëlle

MASSELIN Nicolas
Maître fourbisseur
◦ vers 1568
à Châteauneuf
+ 1619/...
à Châteauneuf ?
X vers 1590
à Châteauneuf ?
N...

Pierre
(Marchand fripier)
◦ vers 1590
à Paris
+ en 1653
à Paris
X 25/03/1616
à Paris
Sanson Louise

MASSELIN Mathias
◦ vers 1592
à Paris
+ en 1651 ?
à Paris
X 10/03/1619
à Paris
NITOT Rose

?

Jean
◦ vers 1617
à Paris
+ 1669/...
à Paris
X 01/11/1652
à Paris
LEVASSEUR Geneviève

Pierre
◦ vers 1620
à Paris
+ en 1662
à Paris
X vers 1650
à Paris
JACOB Anne

Jeanne
◦ vers 1622
à Paris
+ 1647/...
à Montfort-
Lamaury
Religieuse

Louis
◦ vers 1625
à Paris
+ 1669/...
à Paris
X 15/03/1654
à Paris
de VILLAYNES
Marguerite

Louise
◦ vers 1627
à Paris
+ 1669/...
à Paris
X vers 1650
à Paris
LEGRAND
Claude

Catherine
◦ vers 1632
à Paris
+ 1669/...
à Paris
X 20/05/1662
à Paris
TUVACHE Louis

MASSELIN Hugues
◦ vers 1620
à Paris
+ .../1663
à Paris
X vers 1643
à Paris
COLLIBERT Noëlle

Jean
◦ vers 1622
à Paris
+ 1654/...
à Paris

Geneviève
◦ en 1653
à Paris
+ 1658/...
à Paris

Catherine
◦ en 1656
à Paris
+ 1658/...
à Paris

Pierre
◦ vers 1652
à Paris
+ 1680/...
à Paris

Françoise
◦ vers 1655
à Paris
+ 1725/...
à Paris

Louis
◦ vers 1658
à Paris
+ en 1713
à Paris
X vers 1685
à Paris
DESCHAMPS
Anne

Célibataire

Dominique Martin
◦ vers 1644
à Paris
+ 1697/1711
à Paris

Marie-Madeleine
◦ vers 1678
à Paris
+ 1730/...
à Paris

Célibataire

Pierre
◦ vers 1646
à Paris
+ 25/02/1707
à Chinon
1) X vers 1676
à Paris
RUFFAUD Magdeleine
2) X 11/09/1684
à Paris
BEAUDELON
Marguerite

Louise
◦ vers 1680
à Paris
+ 1711/1715
à Paris

Noëlle
◦ vers 1649
à Paris
+ en 1711
à Paris
X 24/01/1672
à Paris
DANNEQUIN Louis

Pierre
◦ vers 1690
à Paris
+ en 1763
à Paris

Martin
◦ vers 1651
à Paris
+ en 1708
à Paris

Descendance de Jacques MENOUST et de Marie HENRY

MENOUST Jacques

◦ vers 1530
à Paris?
+ vers 1586
à Paris
x vers 1560
à Paris ?

HENRY Marie

Anne
◦ vers 1562
à Paris ?
+ en 1635
à Paris
x 25/01/1582
à Paris

HARDY Pierre

Descendance HARDY

Charles
◦ vers 1565
à Paris ?
+ 1612/...
à Paris
x vers 1595
à Paris
de la FA Magdeleine

Ysabel
◦ vers 1568
à Paris ?
+ 1612/...
à Paris
x vers 1589
à Paris
de la FOSSE Bernard

N.....
◦ vers 1570
à Paris ?
+ .../1602
à Paris
x vers 1590
à Paris
de MAUPÉOU Pierre

de la FOSSE Giraud
◦ vers 1591
à Paris
+ 1612/...
à Paris

de la FOSSE Louise
◦ vers 1593
à Paris
+ 1612/...
à Paris
x en 1611
à Paris
LEFEBVRE Jehan

de MAUPÉOU Marie
◦ en 1591
à Paris
+ en 1681
à Paris
x en 1610
à Paris
FOUCQUET François

FOUCQUET Nicolas
(Surintendant des Finances)
◦ 27/01/1615
à Paris
+ 23/03/1680
à Pignerol
1) x en 1640
à Paris
FOUCHE Louise
2) x 05/02/1651
à Paris
de CASTILLE Marie-Madeleine

Descendance des familles de MONTAGU

de MONTAGU N...

Symon
 ° vers 1490
 + 1540/...
 à Paris ?

Prêtre

Marie
 ° vers 1494
 + vers 1528
 à Paris
 1) X vers 1512
 LEGRAND Jehan
 à Paris
 2) X vers 1518
 à Paris
 de FORMAGET Jehan

N...
 ° vers 1498
 + 1535/...
 à Paris ?
 X vers 1525
 à Paris ?
 N...

LEGRAND
 Gabriel
 ° vers 1513
 + 1540/...
 à Paris ?

LEGRAND
 Benoît
 ° vers 1514
 + 1540/...
 à Paris ?

LEGRAND
 N...
 ° vers 1515
 + 1540/...
 à Paris ?
 X vers 1535
 à Paris
 ADUC Symon

de FORMAGET
 Pierre
 ° vers 1519
 + 1568/1586
 à Paris ?

de FORMAGET
 Anne
 ° vers 1522
 + 1598/...
 Où ?
 X vers 1545
 à Paris
 LECLERC Georges

de FORMAGET
 Hugues
 ° vers 1526
 + 1606/...
 à Paris ?
 X 18/03/1568
 à Paris
 GRASSETEAU
 Catherine

de FORMAGET
 Jacques
 ° vers 1530
 + 1540/...
 à Paris ?
 X 09/07/1572
 à Paris
 GIRARD
 Marguerite

de MONTAGU Joseph
 ° vers 1532
 + 27/11/1610
 à Paris
 X vers 1563
 à Paris
 ROBYNEAU Denyse

Adrienne
 ° en 1565
 + 1628/...
 à Paris
 1) X vers 1588
 à Paris
 COCHIN Hugues
 2) X 06/12/1616
 à Paris
 ANGIROUX Jehan

Sans Postérité

Catherine
 ° en 1568
 + 22/04/1586
 à Paris
 X 21/04/1586
 à Paris
 SOLY François

Sans Postérité

Denyse
 ° en 1569
 + en 1610
 à Paris
 1) X vers 1587
 à Paris
 DELAISTRE Jacques
 2) X 14/10/1591
 à Paris
 COUSINET Nicolas

Descendance COUSINET

Hugues
 ° en 1570
 + 1613/...
 à Paris ?
 Religieux

Geneviève
 ° en 1572
 + 1613/...
 à Senlis
 Religieuse

Descendance de Pierre PARIS et de Jeanne JANVYER

PARIS Jehan
 ° vers 1495
 à Paris
 + .../1544
 à Paris
 x vers 1518
 à Paris
 RACQUET Guillemette

Jehanne
 ° vers 1520
 à Paris
 + 1545/...
 à Paris

PARIS Richard
 (Praticien)
 ° vers 1530
 à Paris
 + 1568/...
 à Paris
 x 24/11/1563
 à Paris
 BEAUCHERON Anne

?

PARIS Pierre
 (Commis au Greffe)
 ° vers 1570
 à Paris
 + en 1647
 à Paris
 x en 1594
 à Paris
JANVYER Jehanne

Marie
 ° vers 1595
 à Paris
 + 1658/1670
 à Paris
 x 08/02/1615
 à Paris
PERREAU Jacques
 (Médecin)

Pierre
 (Médecin)
 ° vers 1598
 à Paris
 + en 1644
 à Paris
 Célibataire

Charlotte
 ° vers 1600
 à Paris
 + en 1658
 à Paris
 x 04/02/1627
 à Paris
PIERRET Estienne
 (+ en 1628)

Anne
 ° vers 1603
 à Paris
 + 1658/1670
 à Paris
 x 17/10/1639
 à Paris
HOTMAN Nicolas

HOTMAN Anne
 ° vers 1640
 à Paris
 + 1679/...
 à Paris

Françoise
 ° vers 1605
 à Paris
 + 1679/...
 à Paris
 x 11/06/1627
 à Paris
 du **F**RESNY Charles
 Sieur de la Rivière

Jehanne
 ° vers 1607
 à Paris
 + 29/05/1689
 à Paris
 x 27/06/1627
 à Paris
COUSINET Hierosme

Descendance COUSINET

Descendance de Jehan PÉRON

PÉRON Jehan
(Notaire à Paris)
◦ vers 1500
à Paris ?
+ 1550/...
à Paris
X vers 1528
à Paris ?
N.....

PÉRON Cléophas
(Notaire de 1555 à 1599)
◦ vers 1530
à Paris
+ 1599/1600
à Paris
X vers 1555
à Paris
de MACY Marie

PÉRON Jehanne
◦ vers 1535
à Paris ?
+ .../1588
à Paris
X vers 1553
à Paris
THÉVENIN Pierre

Descendance **THÉVENIN**

Descendance de Denys PINSON et de Geneviève LUCAS

PINSON Barbe
 ° vers 1510
 à Paris
 + 1552/...
 à Paris
 1) X vers 1530
 à Paris
 JULIEN Robert
 2) X vers 1545
 à Paris
 GUYON Pierre

PINSON Denys
 (Marchand boucher)
 ° vers 1505
 à Paris
 + ../02/1545
 à Paris
 X vers 1528
 à Paris

LUCAS Geneviève

Denys
 (Marchand boucher)
 ° vers 1530
 à Paris
 + 1552/...
 à Paris

Jehan
 (Marchand boucher)
 ° vers 1532
 à Paris
 + 1565/...
 à Paris
 X vers 1554
 à Paris

SALLEBRUSSE Marie

Jehan
 (Marchand boucher)
 ° vers 1555
 à Paris
 + en 1610
 à Paris
 X vers 1577
 à Paris
 N.....

Geneviève
 ° vers 1578
 à Paris
 + 1614/1628
 à Paris
 X vers 1595
 à Paris
 Le JUGE Jean

Daniel
 ° vers 1582
 à Paris
 + 1605/1614
 à Paris
 X vers 1602
 à Paris
 Le JUGE Catherine

Jehan
 (Marchand boucher)
 ° vers 1588
 à Paris
 + 09/03/1643
 à Paris
 X 1610/1611
 à Paris
AUBERT Claude

Le JUGE Guillaume
 (Médecin)
 ° vers 1598
 à Paris
 + 1639/...
 à Paris

Denys
 ° vers 1612
 à Paris
 + 1642/...
 à Paris

Daniel
 ° vers 1614
 à Paris
 + 1639/...
 à Paris

Catherine
 ° vers 1616
 à Paris
 + 1669/...
 Paris
 X vers 1635
 Paris
 Le JUGE Jean

Suzanne
 ° vers 1619
 à Paris
 + en 1689
 à Paris
 X 28/02/1639
 à Paris
BRUSSEL Anthoine

Le JUGE Jean
 ° vers 1636
 à Paris
 + 1669/...
 à Paris

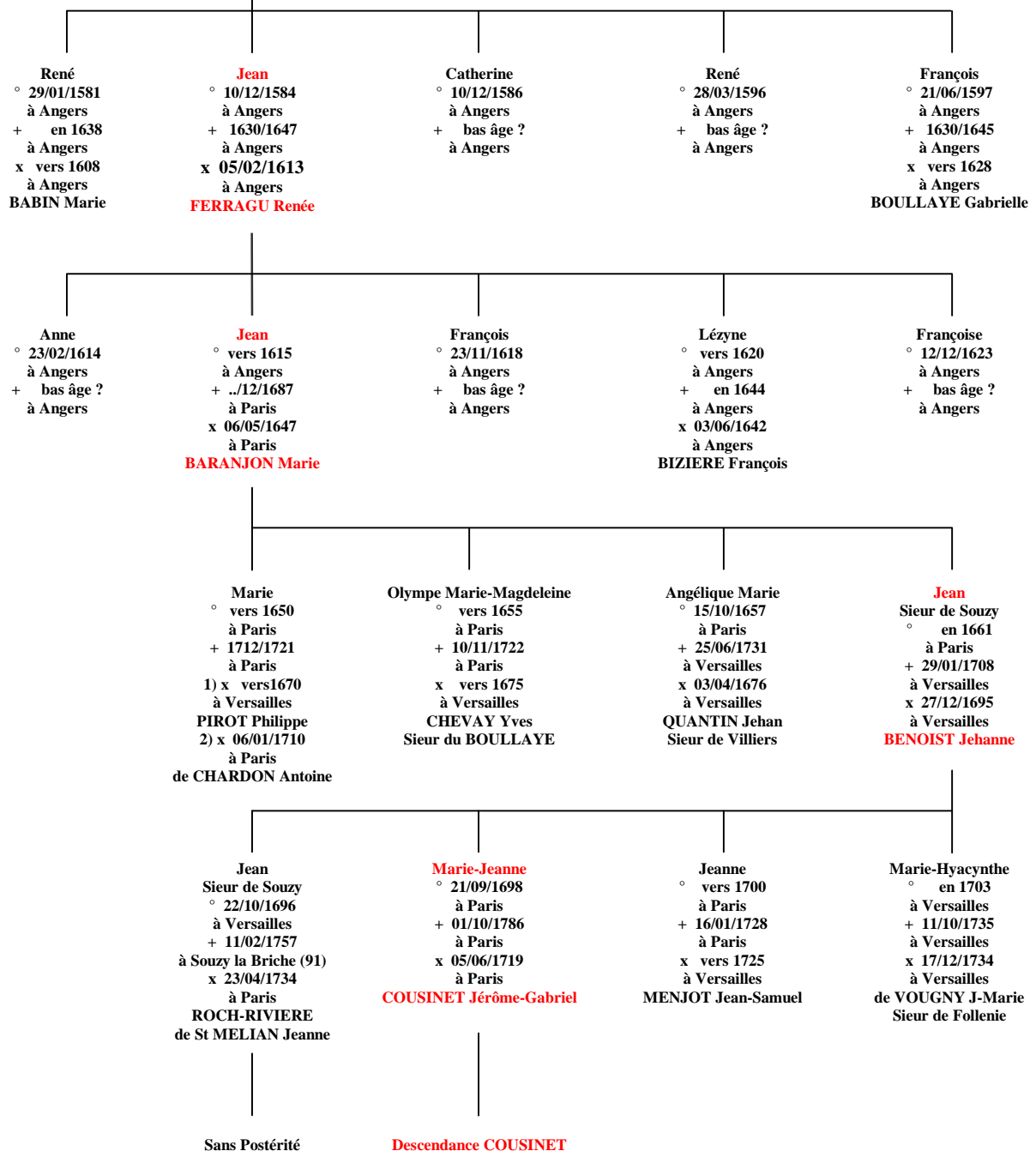
Le JUGE Nicolas
 ° vers 1638
 à Paris
 + 1669/...
 à Paris

Descendance BRUSSEL

Descendance de François POISSON de la Chabossière et de Pasquière HÉRET

POISSON Guillaume
 x
 RIFAULT Marie
?

POISSON François
 Sieur de la Chabossière
 ° 03/11/1556 ?
 à Angers
 + 1638/1645
 à Angers
 x vers 1580
 à Angers
HÉRET Paschale
 (+.../1613)



Descendance de Nicolas QUIGNON

QUIGNON Nicolas
Procureur en en Parlement
◦ vers 1570
à Paris ?
+ ../07/1625
à Paris
x 12/10/1599
à Paris
COURCIER Charlotte

Nicolas
Conseiller du Roy
◦ vers 1602
à Paris
+ 25/03/1665
à Paris
1) x 27/07/1625
à Paris
PALERNE Marguerite
2) x 02/06/1632
à Paris
MAHIEU Anne

Estienne
◦ ../01/1626
à Paris
+ 1628/1644
à Paris

Marguerite
◦ ../10/1627
à Paris
+ 1667/1718
à Paris
x 03/11/1644
à Paris
JURANDON Pierre

Anne
◦ ../01/1634
à Paris
+ 28/11/1718
à Paris
x 15/09/1664
à Paris
BURAY Pierre

Charlotte
◦ en 1636
à Paris
+ 1667/...
à Paris

Religieuse

Marguerite
◦ ../03/1638
à Paris
+ en 1722
à Paris
x 16/09/1658
à Paris
COUSINET Hierosme

Nicolas
◦ 27/01/1643
à Paris
+ 18/11/1656
à Paris

JURANDON Nicolas
◦ vers 1646
à Paris

Chanoine d'Amiens

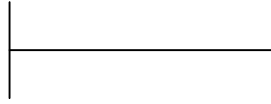
JURANDON Anne-Marguerite
◦ vers 1650
à Paris
+ 1680/1719
à Paris
x vers 1670
à Paris
LAURENT Denis

Sans postérité

Descendance COUSINET

Descendance REBILLÉ

REBILLÉ N...
◦ vers 1670
à Paris
+ 1710/...
à Paris
X vers 1698
à Paris
N...

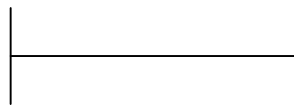


Anne Louise
◦ vers 1700
à Paris
+ 1765/1774
à Paris
X vers 1720
à Paris
SIEULLE Nicolas



Descendance SIEULLE

Pierre Jacques
◦ vers 1705
à Paris
+ .../1774
à Paris
X vers 1735
à Paris
RANDELLE Marie-Thérèse



Louis Sieur de Grand Maison
Docteur en Médecine
◦ vers 1736
à Paris
+ 1784/...
à Paris
X vers 1770
à Paris
MORIN Geneviève

Marie Armande Adélaïde
◦ vers 1740
à Paris
+ 1774/...
à Paris
Célibataire

Descendance d'Ancelot ROBYNEAU et de Françoise MARTIN

ROBYNEAU Ancelot

° vers 1478
 + 1531/...
 à Paris
 X vers 1505
 à Paris
 N.....

Ancelot
 ° vers 1508
 + 1564/1571
 à Paris
 X vers 1535
 à Paris

MARTIN Françoise

Anne
 ° vers 1512
 + 1564/1571
 à Paris
 X vers 1530
 à Paris

MARTIN Vincent

Robert
 ° vers 1518
 + en 1600
 à Paris
 1) X vers 1548
 à Paris

PIROT Marguerite
 2) X 2/08/1571
 à Paris
 DUMONT Gillette

Guillaume
 ° vers 1522
 + 19/05/1595
 à Paris
 X 31/12/1552
 à Paris

HURE Geneviève

Marie
 ° vers 1524
 + vers 1552
 à Paris
 X vers 1542
 à Paris

DELAISTRE
 Claude

Catherine
 ° vers 1526
 + en 1586
 à Paris
 X vers 1550
 à Paris

NEPVEU Germain

N...
 ° vers 1528

Anthoine
 ° en 1531
 + en 1606
 à Paris
 X vers 1559
 à Paris

PASSART Elisabeth

Geneviève
 ° vers 1536
 + 5/02/1613
 à Paris
 1) X vers 1558
 à Paris
 CONSTANTIN
 Robert
 2) X 19/11/1564
 à Paris
 SYMON Toussaint

Jehan
 ° vers 1548
 + vers 1595
 à Paris
 X vers 1565
 à Paris

PRÉVOT Marie

Claude
 ° vers 1542
 + vers 1584
 à Paris
 1) X vers 1562
 à Paris
 DANYEL François
 2) X 12/06/1572
 à Paris
 HELLYOT Jehan

Denyse
 ° vers 1544
 + ../10/1585
 à Paris
 X vers 1563
 à Paris
 de MONTAGU
 Joseph

Descendance de
 MONTAGU

Guillaume
 ° vers 1546
 + vers 1585
 à Paris
 X vers 1570
 à Paris
 DECAULEMONT
 Marthe

Guillaume
 ° vers 1571
 + vers 1595
 à Paris
 Célibataire

Ancelot
 ° vers 1548
 + en 1599
 à Ferrières
 Grand prêtre à
 l'abbaye de
 Ferrières

Anne
 ° vers 1573
 + 1634/...
 à Paris
 1) X 28/10/1596
 à Paris
 LEROY Bénigne
 2) X 16/08/1616
 à Paris
 de GAILLARD
 Gallerand

Anne
 ° vers 1550
 + en 1610
 à Paris
 X 20/07/1570
 à Paris
 de VILLEBICHOT
 Jehan

Jehan
 ° vers 1576
 + 1626/...
 à Ferrières
 Prêtre à l'abbaye
 de Ferrières

Geneviève
 ° vers 1578
 + 1580/1609
 à Paris

Descendance de Matthias de ROUSSILLON et de Jehanne MALLET

de **ROUSSILLON Matthias**

(Chirurgien en bouche)

° vers 1525

à Paris

+ 1600/1607

à Paris

1) x vers 1549

à Paris

MALLET Jehanne

2) x 20/01/1580

à Paris

FUZELIER Marguerite

Charlotte

° vers 1550

à Paris

+ en 1623

à Paris

x vers 1568

à Paris

JANVYER Pierre

JANVYER Jehanne

° vers 1574

à Paris

+/10/1613

à Paris

x en 1594

à Paris

PARIS Pierre

Descendance PARIS

Claude

° vers 1553

à Paris

+ 1608/1614

à Paris

x 14/08/1573

à Paris

PARCEVAL Jehan

Sept enfants

Marie

° vers 1555

à Paris

+ janvier 1609

à Paris

1) x 17/05/1577

à Paris

de Ste BEUVE Jacques

2) x 22/01/1589

à Paris

de St GERMAIN Jehan

Cinq enfants

Claire

° vers 1559

à Paris

+ 1618/...

à Paris

x vers 1578

à Paris

de BEAUVAIS Josse

de BEAUVAIS Michel

Notaire

° vers 1585

à Paris

+ vers 1664

à Paris

x 11/11/1618

à Paris

BOCQUET Elisabeth

Descendance de Martin SEGUIN et de N. CHOMEL

SEGUIN Pierre
 ° vers 1638
 à Paris
 + 1662/...
 à Paris
 X ..10/1662
 à Paris
MALLAPART Marie-Françoise

SEGUIN Hiérosme
 Receveur des Tailles à Pithiviers
 ° vers 1570
 à Paris
 + 1638/...
 à Paris
 X vers 1600
 à Paris
HARDY Geneviève

SEGUIN N...
 ° vers 1660
 à Paris
 + .../1741
 à Paris
 X vers 1688
 à Paris
 N...

Claude (Professeur)
 ° vers 1602
 à Paris
 + 1638/...
 à Paris

Pierre (Avocat)
 ° vers 1604
 à Paris
 + 1638/...
 à Paris

?

SEGUIN Martin
 Artificier du Roy
 ° vers 1700
 à Paris
 + 1775/1791
 à Paris
 1) X vers 1724
 à Paris

SEGUIN Martin
 Procureur au Châtelet
 ° vers 1690
 à Paris
 + 02/02/1741
 à Paris
 X vers 1714
 à Paris

SEGUIN Pierre Martin
 Greffier
 ° vers 1700
 à Paris
 + 1741/...
 à Paris

Hiérosme
 Receveur des Tailles à Pithiviers
 ° vers 1630
 à Paris
 + en 1688
 à Paris

TRONCHET Marie-Marguerite

BAUCHON Marie-Madeleine

Joseph Dominique
 Ingénieur Géographe
 ° vers 1727
 à Paris ?
 + 22/02/1791
 à Paris
 1) X vers 1749
 à Paris

Marie-Louise
 ° vers 1730
 à Paris ?
 + 1774/...
 à Paris

Charlotte
 ° vers 1715
 à Paris ?
 + 1741/1790
 à Paris
 X vers 1735
 à Paris
SERVAGEON Philippe

Adrien
 ° vers 1716
 à Paris ?
 + 1741/1790
 à Paris
 X vers 1740
 à Paris
SERVAISE Elisabeth

Adélaïde Elisabeth
 ° vers 1718
 à Paris ?
 + 1741/1790
 à Paris

Charles Jacques (Procureur)
 ° vers 1720
 à Paris ?
 + en 1790
 à Paris
 Sans postérité

Charles Adrien
 ° vers 1722
 à Paris ?
 + 1741/1790
 à Paris

Marie-Louise
 ° vers 1724
 à Paris ?
 + 1741/1790
 à Paris

SIEULLE Marie-Louise
 2) X vers 1775
 à Paris
MAILLARD N...

Célibataire

Marie-Anne
 ° en 1751
 à Paris
 + 26/11/1812
 à Saint Maixent
 X 21/04/1774
 à Paris

Marie-Louise
 ° vers 1753
 à Paris
 + 1792/...
 à Paris
 X vers 1773
 à Paris
REGNAULT N...

François Joseph
 ° vers 1755
 à Paris
 + 1792/...
 à Paris

Marie Charlotte Julie
 ° vers 1760
 à Paris
 + 23/06/1782
 à Paris (St Sulpice)

THIESSON Joseph Louis

Descendance THIESSON

Descendance de Nicolas SIEULLE et d'Anne-Louise REBILLÉ

SIEULLE N...

° vers 1660
à Paris
+ 1710/...
à Paris
X vers 1690
à Paris
N...



SIEULLE Nicolas

° vers 1695
à Paris
+ .../1765
à Paris
X vers 1720
à Paris

REBILLÉ Anne Louise



SIEULLE Marie-Louise

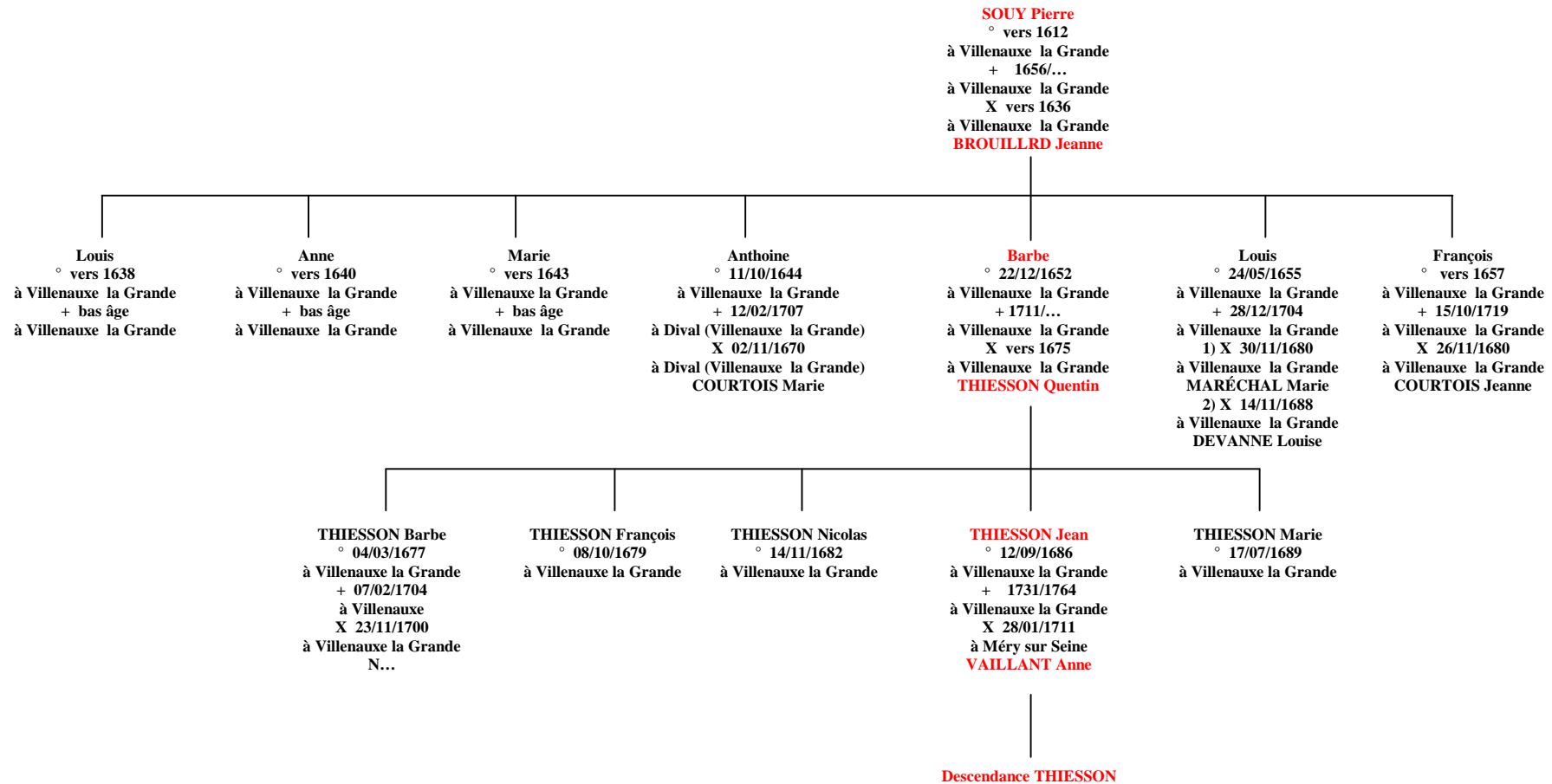
° vers 1725
à Paris ?
+ vers 1766
à Paris
X vers 1749
à Paris

SEGUIN Joseph Dominique



Descendance SEGUIN

Descendance de Pierre SOUY et de Jeanne BROUILLARD de Villenauxe la Grande (Aube)



Descendance de François de TESTARD et d'Antoinette MANSART

de TESTARD François

(Cordonnier)

° vers 1580

à Cuvilly

+ 1639/...

à Cuvilly

X vers 1608

à Cuvilly

MANSART Antoinette



Catherine

° vers 1610

à Cuvilly

+ 1672/1697

à Paris

1) X 12/01/1638

à Paris

DANNEQUIN Hector

2) X 13/07/1642

à Paris

GOUEL Pierre



Descendance DANNEQUIN

GOUEL Marguerite

° vers 1643

à Paris

+ 1697/...

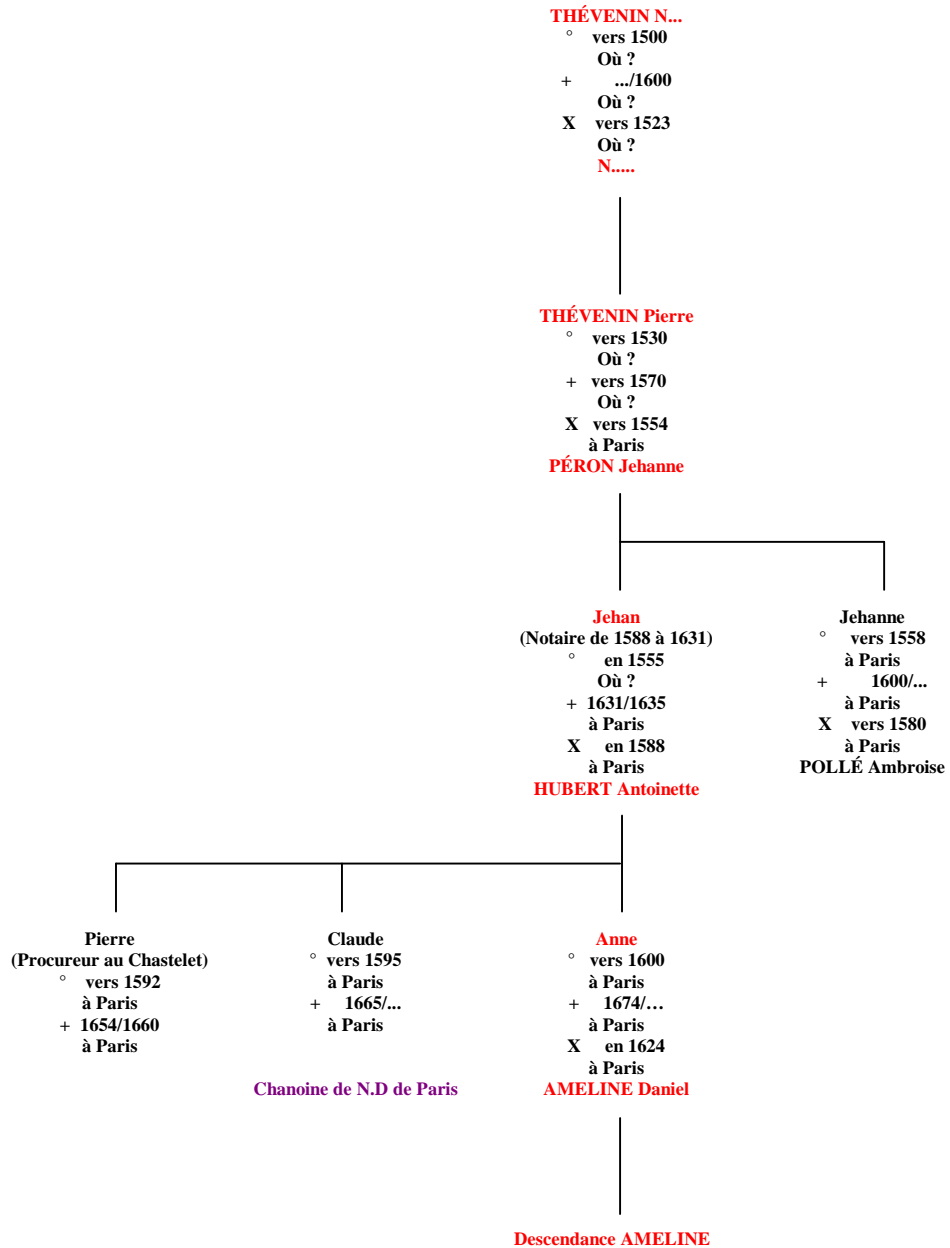
à Paris

X vers 1665

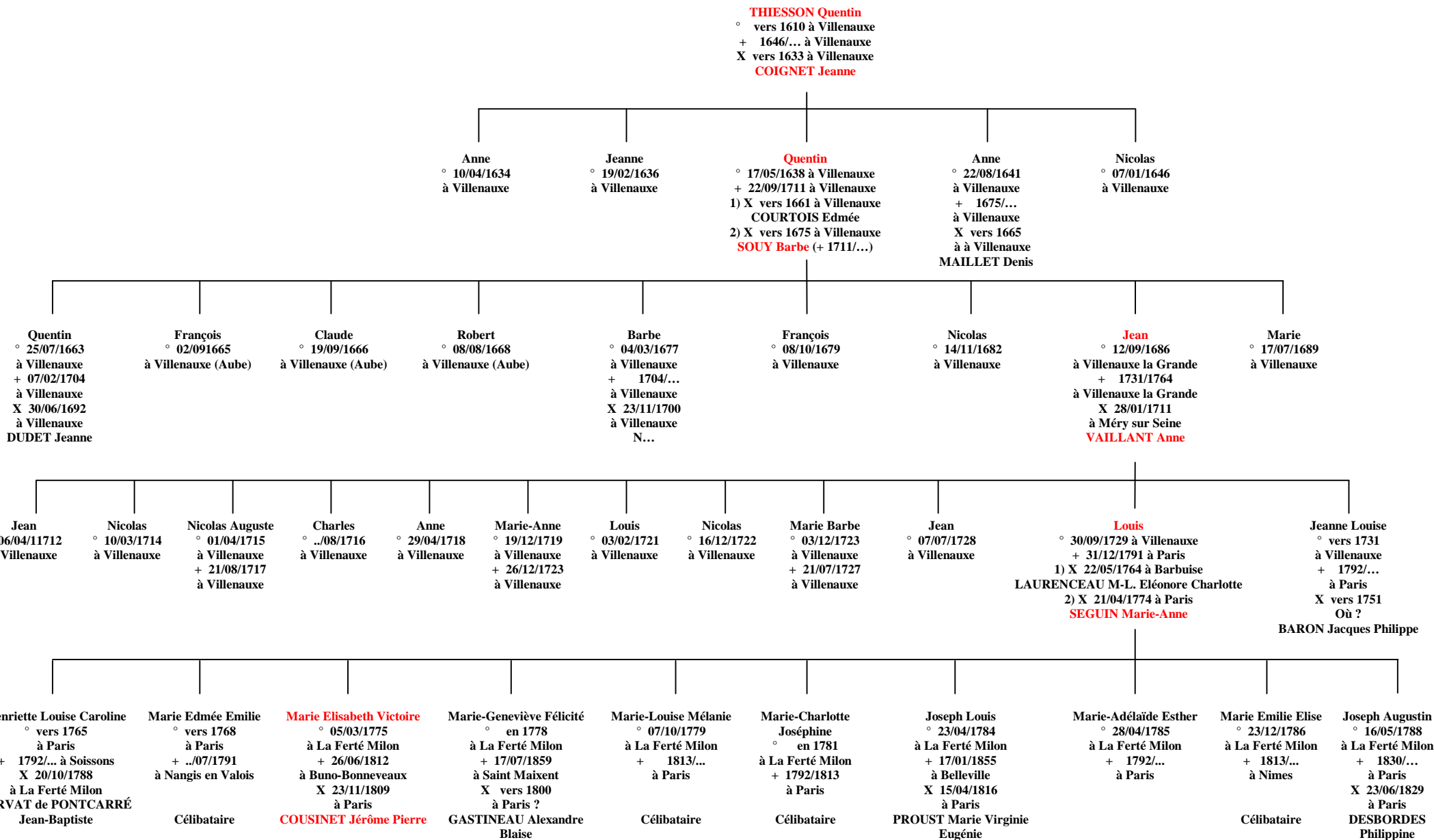
à Paris

MARCHAND Charles

Descendance de Pierre THÉVENIN et de Jehanne PÉRON



Descendance de Quentin THIESSON et de Jeanne COIGNET de Villenaux la Grande (Aube)



Descendance de Paul VAILLANT et d'Anne PEILLOT

VAILLANT Paul
◦ vers 1660
à Méry sur Seine ?
+ 1711/...
à Méry sur Seine ?
X vers 1685
à Méry sur Seine ?
PEILLOT Anne
(+ 1711/...)

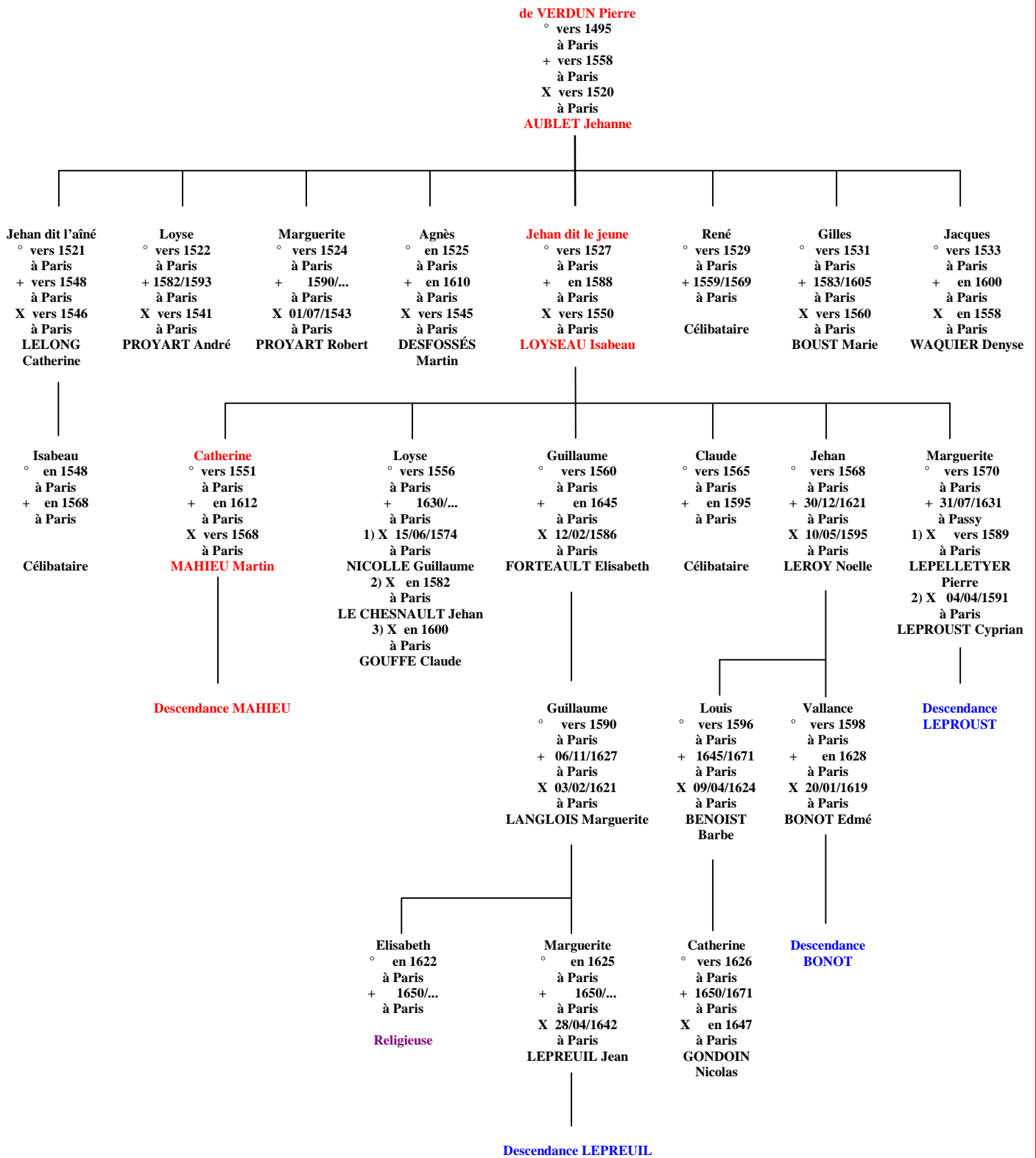
|

Anne
◦ vers 1690
à Méry sur Seine ?
+ 1729/1764
à Méry sur Seine ?
X 28/01/1711
à Méry sur Seine
THIESSON Jean

|

Descendance THIESSON

Descendance de Pierre de VERDUN et de Jehanne AUBLET



Descendance de Louis de VOUGNY et de Jehanne Le PELLETIER

de VOUGNY Louis
 (Docteur en Médecine)
 ° vers 1575
 Où ?
 + 10/07/1644
 à Montfort-Lamaury
 X 03/11/1613
 à Montfort-Lamaury
Le PELLETIER Jehanne

